

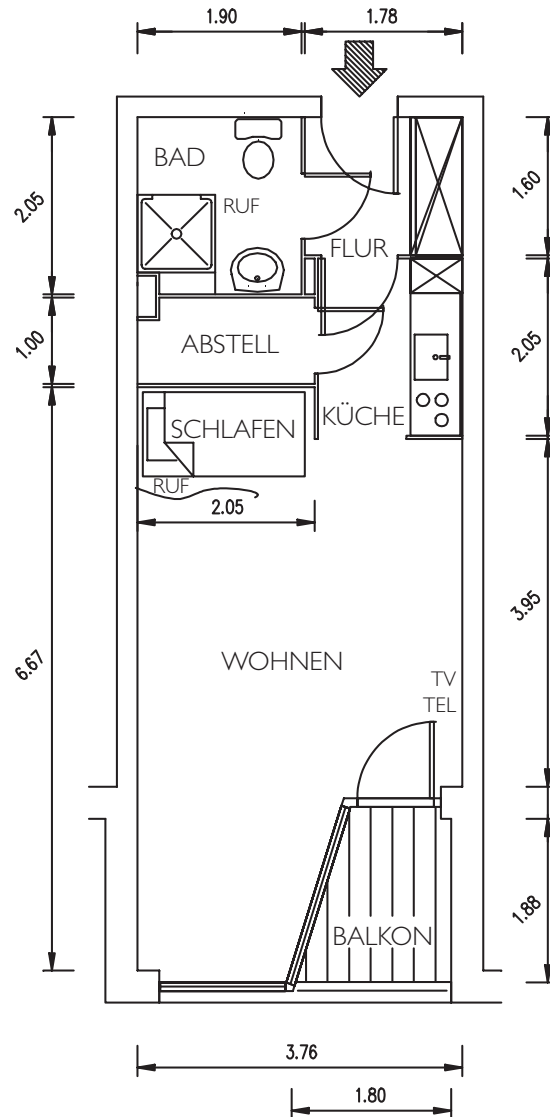


—  —  
*Rosenhof Travemünde*  
SENIORENWOHNANLAGE

**Grundrisse  
Lage- und Gebäudeplan**

**Residieren Sie in reizvoller Lage direkt am Wasser.**





Rohbaumaße in Metern

## Ausstattung:

- heller Veloursteppich in Wohnräumen
- Raufasertapete - hell gestrichen
- Duschbad
- Einbauküche mit Kühlschrank \*\*\*  
Kochfeld und Backofen
- Notrufanschluss im Wohnraum
- Notruftaster im Bad
- Kabelfernsehanschluss
- Telefonanschluss
- zahlreiche Steckdosen
- Deckenlichtanschlüsse in  
Wohnräumen und Fluren raummittig
- Abstellraum
- Einbauschränk
- Waschmaschinenanschluss im Bad

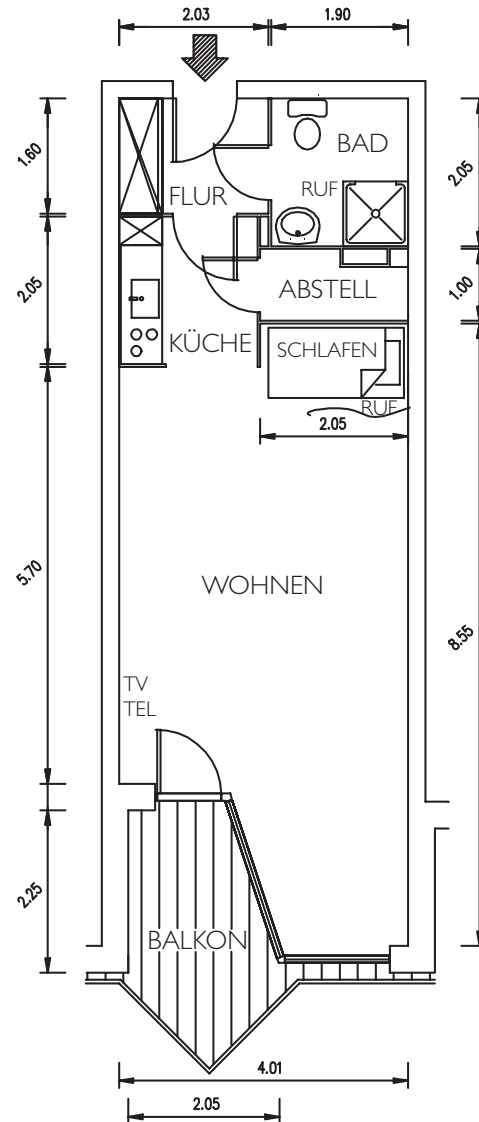
## Größe der Räume:

- 17,38 m<sup>2</sup> Wohnraum
- 2,49 m<sup>2</sup> Schlafen
- 3,32 m<sup>2</sup> Küche
- 4,75 m<sup>2</sup> Flur und Abstellraum
- 3,78 m<sup>2</sup> Bad
- 1,41 m<sup>2</sup> Balkon (2,82 m<sup>2</sup> Nutzfläche)

## Lage:

- in Haus A, B, D
- Himmelsrichtung: Süd, Nord, Ost
- Etagen: Parterre bis 4. Etage

# Typ IIg: 42,94 m<sup>2</sup>



Rohbaumaße in Metern

## Ausstattung:

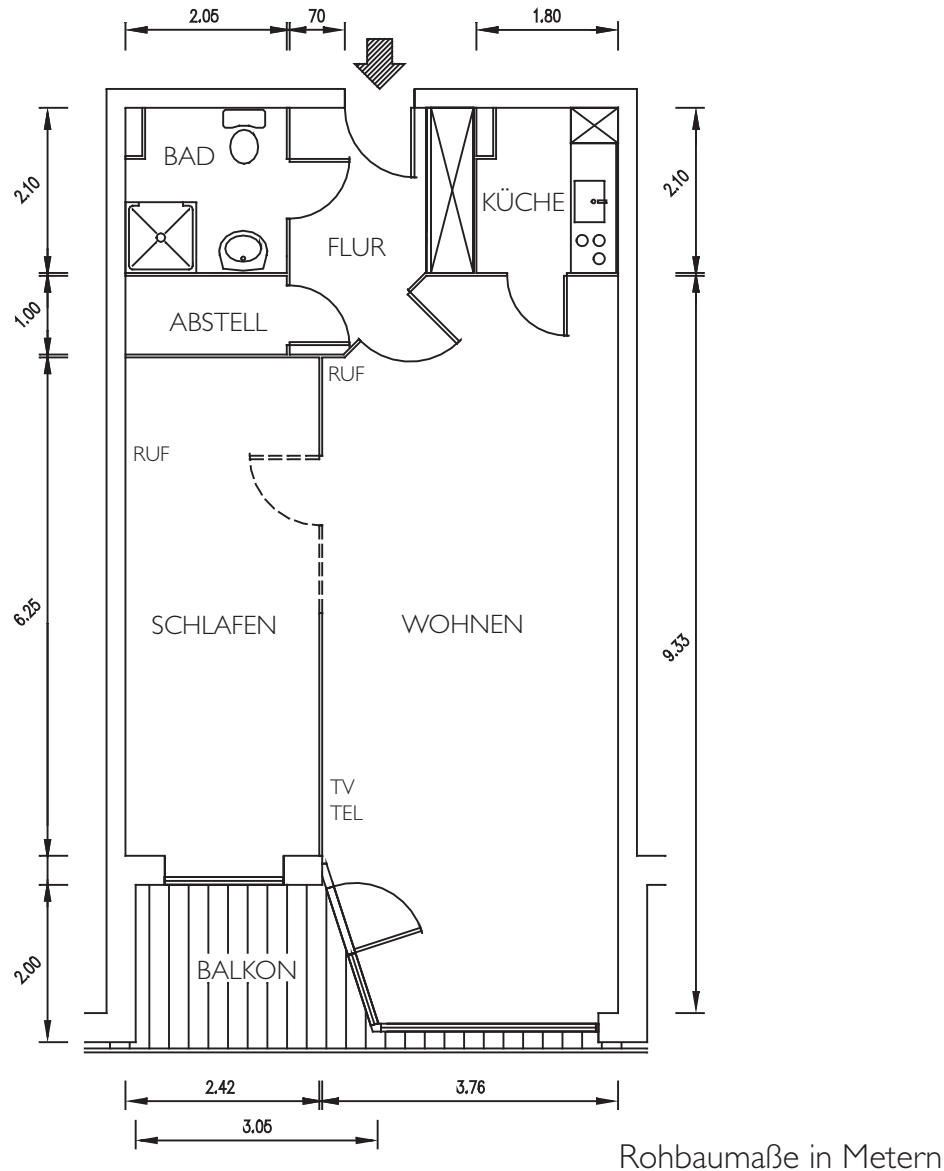
- heller Veloursteppich in Wohnräumen
- Raufasertapete - hell gestrichen
- Duschbad
- Einbauküche mit Kühlschrank \*\*\*  
Kochfeld und Backofen
- Notrufanschluss im Wohnraum
- Notruftaster im Bad
- Kabelfernsehanschluss
- Telefonanschluss
- zahlreiche Steckdosen
- Deckenlichtanschlüsse in  
Wohnräumen und Fluren raummittig
- Abstellraum
- Einbauschränk
- Waschmaschinenanschluss im Bad

## Größe der Räume:

- 25,68 m<sup>2</sup> Wohnraum
- 2,49 m<sup>2</sup> Schlafen
- 3,72 m<sup>2</sup> Küche
- 4,95 m<sup>2</sup> Flur und Abstellraum
- 3,78 m<sup>2</sup> Bad
- 2,32 m<sup>2</sup> Balkon (4,64 m<sup>2</sup> Nutzfläche)

## Lage:

- in Haus A, D
- Himmelsrichtung: Süd
- Etagen: Parterre bis 3. Etage



## Ausstattung:

- heller Veloursteppich in Wohnräumen
- Raufasertapete - hell gestrichen
- Duschbad
- Einbauküche mit Kühlschrank \*\*\*  
Kochfeld und Backofen
- Notrufanschluss im Wohnraum
- Notruftaster im Bad
- Kabelfernsehanschluss
- Telefonanschluss
- zahlreiche Steckdosen
- Deckenlichtanschlüsse in  
Wohnräumen und Fluren raummittig
- Abstellraum
- Einbauschränk
- Waschmaschinenanschluss im Bad

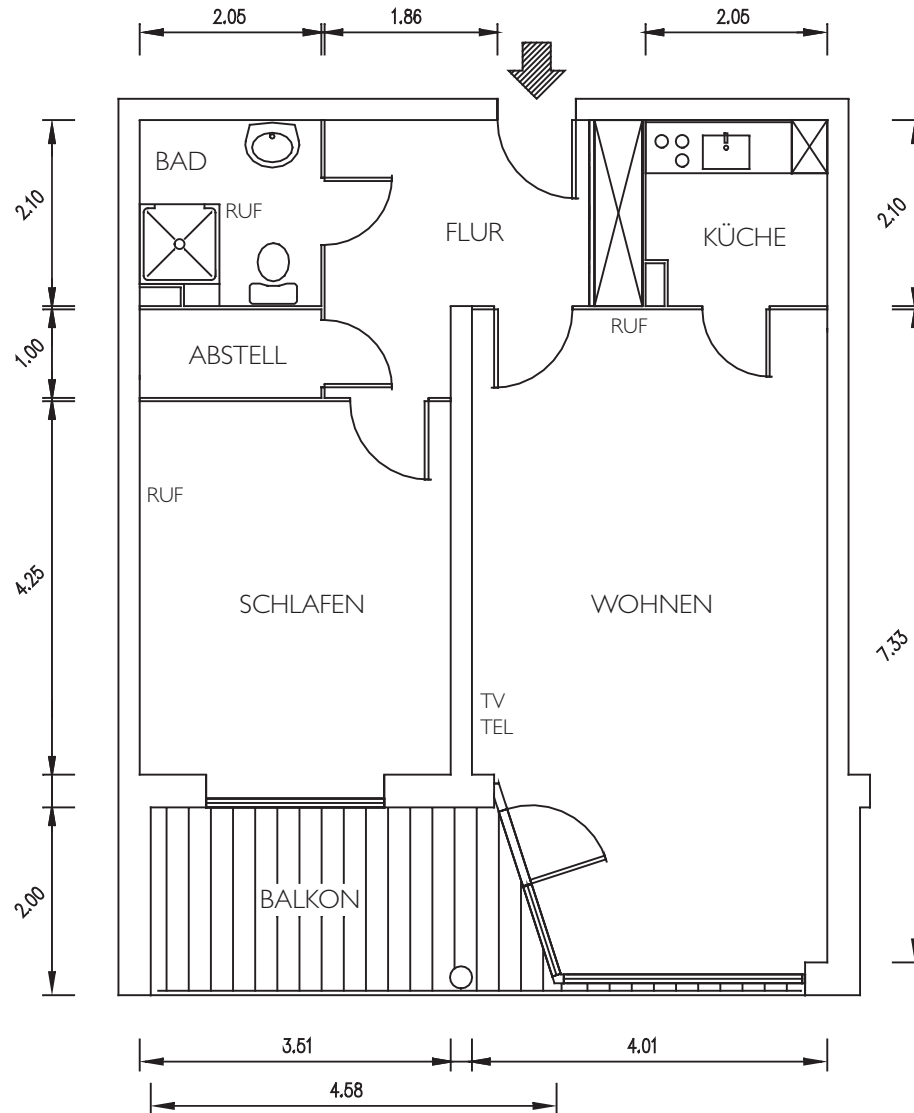
## Größe der Räume:

- 31,99 m<sup>2</sup> Wohnraum
- 14,67 m<sup>2</sup> Schlafen
- 3,51 m<sup>2</sup> Küche
- 7,75 m<sup>2</sup> Flur und Abstellraum
- 4,05 m<sup>2</sup> Bad
- 2,69 m<sup>2</sup> Balkon (5,38 m<sup>2</sup> Nutzfläche)

## Lage:

- in Haus C
- Himmelsrichtung: Süd
- Etagen: Parterre bis 2. Etage

# Typ IVc: 64,56 m<sup>2</sup>



Rohbaumaße in Metern

## Ausstattung:

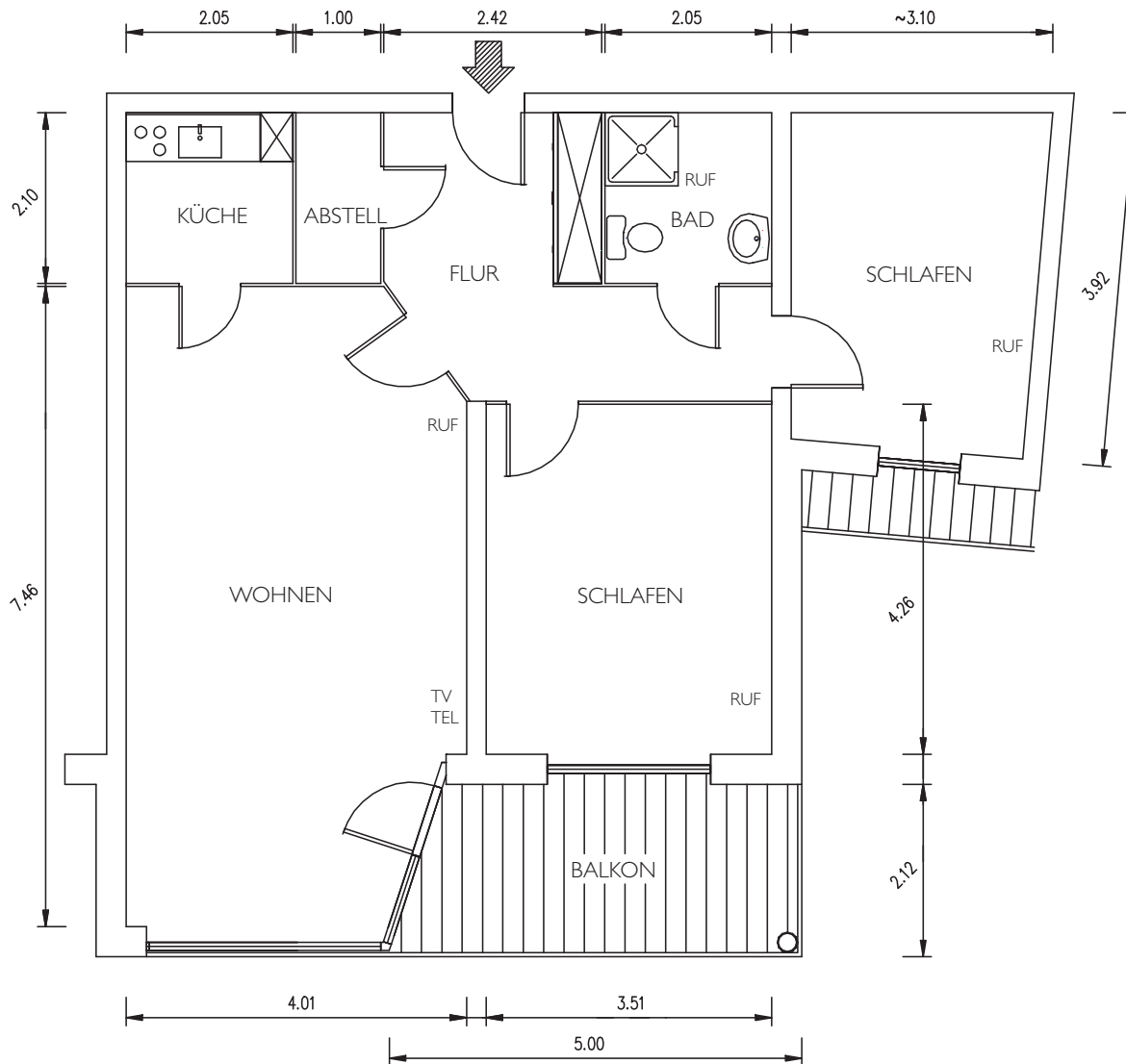
- heller Veloursteppich in Wohnräumen
- Raufasertapete - hell gestrichen
- Duschbad
- Einbauküche mit Kühlschrank \*\*\*\*  
Kochfeld und Backofen
- Notrufanschluss im Wohnraum
- Notruftaster im Bad
- Kabelfernsehanschluss
- Telefonanschluss
- zahlreiche Steckdosen
- Deckenlichtanschlüsse in  
Wohnräumen und Fluren raummittig
- Abstellraum
- Einbauschränk
- Waschmaschinenanschluss im Bad

## Größe der Räume:

- 27,59 m<sup>2</sup> Wohnraum
- 14,47 m<sup>2</sup> Schlafen
- 4,05 m<sup>2</sup> Küche
- 10,57 m<sup>2</sup> Flur und Abstellraum
- 4,05 m<sup>2</sup> Bad
- 3,83 m<sup>2</sup> Balkon (7,66 m<sup>2</sup> Nutzfläche)

## Lage:

- in Haus B
- Himmelsrichtung: West, Ost
- Etagen: 1. bis 2. Etage



Rohbaumaße in Metern

## Ausstattung:

- heller Veloursteppich in Wohnräumen
- Raufasertapete - hell gestrichen
- Duschbad
- Einbauküche mit Kühlschrank \*\*\* Kochfeld und Backofen
- Notrufanschluss im Wohnraum
- Notruftaster im Bad
- Kabelfernsehanschluss
- Telefonanschluss
- zahlreiche Steckdosen
- Deckenlichtanschlüsse in Wohnräumen und Fluren raummittig
- Abstellraum
- Einbauschränk
- Waschmaschinenanschluss im Bad

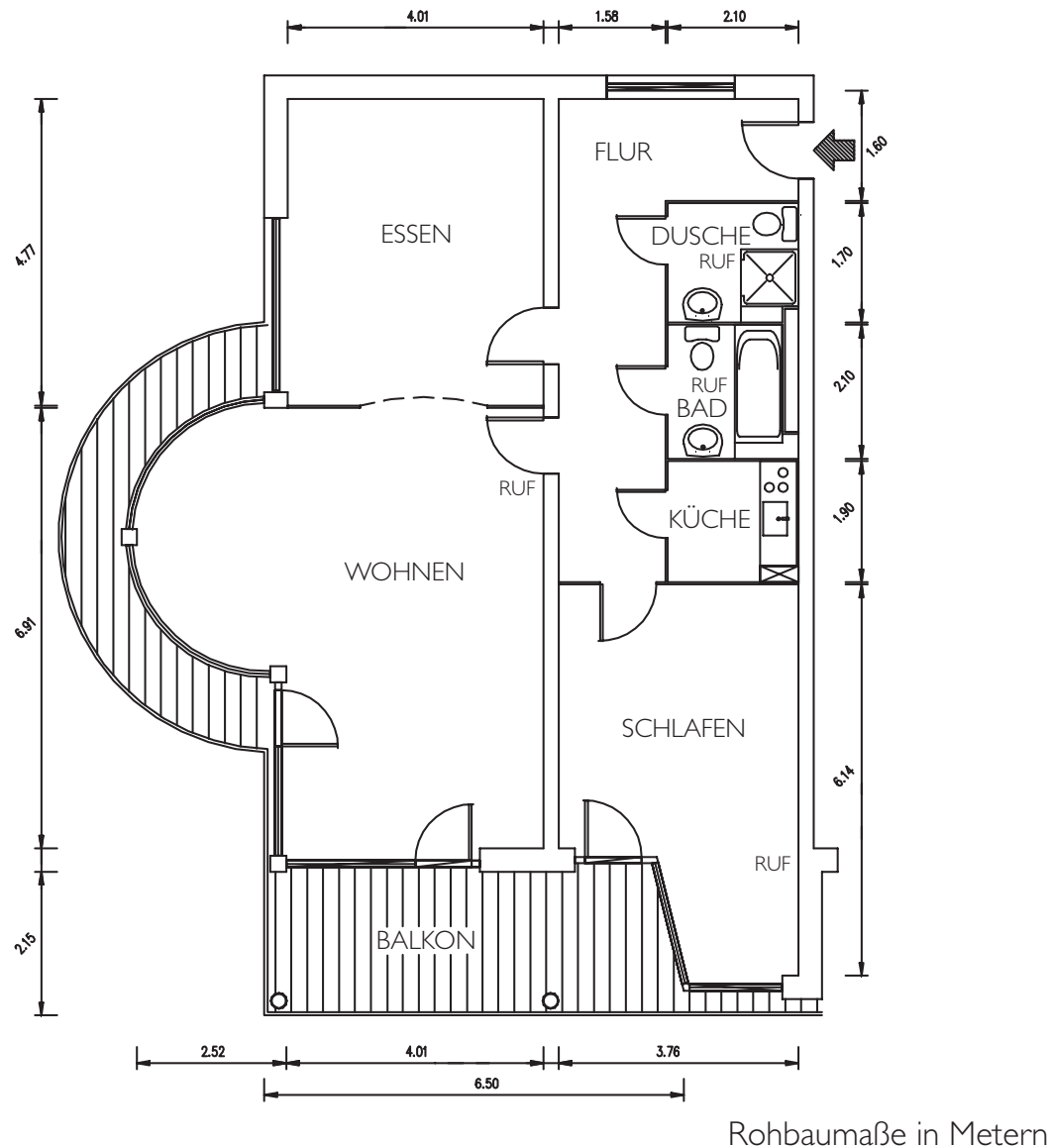
## Größe der Räume:

- 27,09 m<sup>2</sup> Wohnraum
- 14,50 m<sup>2</sup> Schlafen
- 11,39 m<sup>2</sup> Schlafen
- 4,18 m<sup>2</sup> Küche
- 10,95 m<sup>2</sup> Flur und Abstellraum
- 4,18 m<sup>2</sup> Bad
- 3,83 m<sup>2</sup> Balkon (7,66 m<sup>2</sup> Nutzfläche)

## Lage:

- in Haus C
- Himmelsrichtung: Nord
- Etage: 1. bis 2. Etage

# Typ VIb: 109,46 m<sup>2</sup>



## Ausstattung:

- heller Veloursteppich in Wohnräumen
- Raufasertapete - hell gestrichen
- Duschbad, Vollbad o. Gäste-WC
- Einbauküche mit Kühlschrank \*\*\* Kochfeld und Backofen
- Notrufanschluss im Wohnraum
- Notruftaster im Bad
- Kabelfernsehanschluss
- Telefonanschluss
- zahlreiche Steckdosen
- Deckenlichtanschlüsse in Wohnräumen und Fluren raummittig
- Keller-Abstellraum
- Waschmaschinenanschluss im Bad

## Größe der Räume:

- 34,57 m<sup>2</sup> Wohnraum
- 18,57 m<sup>2</sup> Essen
- 19,13 m<sup>2</sup> Schlafen
- 3,87 m<sup>2</sup> Küche
- 14,94 m<sup>2</sup> Flur
- 7,26 m<sup>2</sup> Bäder
- 11,12 m<sup>2</sup> Balkon (22,24 m<sup>2</sup> Nutzfläche)

## Lage:

- in Haus D
- Himmelsrichtung: Süd/Nord/West
- Etagen: Parterre bis 2. Etage

