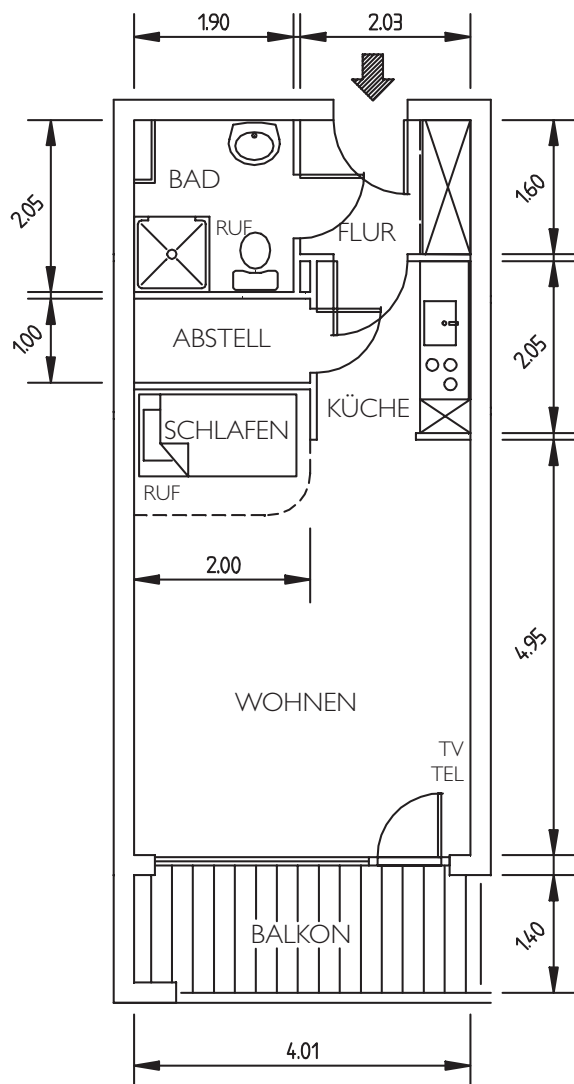




R
Rosenhof
BERLIN-MARIENDORF

**Grundrisse
Lage- und Gebäudeplan**

Leben Sie mit freiem Blick auf die Trambrennbahn.



Rohbaumaße in Metern

Ausstattung:

- heller Veloursteppich in Wohnräumen
- Raufasertapete - hell gestrichen
- Duschbad
- Einbauküche mit Kühlschrank ***
Kochfeld und Backofen
- Notrufanschluss im Wohnraum
- Notruftaster im Bad
- Kabelfernsehanschluss
- Telefonanschluss
- zahlreiche Steckdosen
- Deckenlichtanschlüsse im
Wohnraum und Flur raummittig
- Abstellraum
- Einbauschränk
- Waschmaschinenanschluss im Bad
- Rollläden im Erdgeschoss

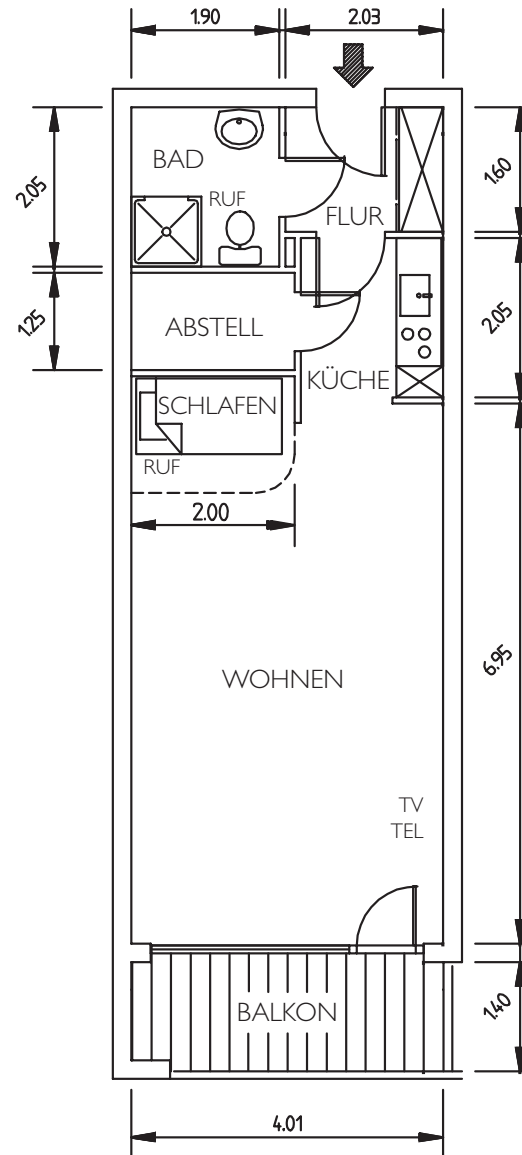
Größe der Räume:

- 17,87 m² Wohnraum
- 3,06 m² Schlafen
- 3,64 m² Küche
- 5,19 m² Flur und Abstellraum
- 3,78 m² Bad
- 2,83 m² Balkon (5,66 m² Nutzfläche)

Lage:

- in den Häusern B, C, D
- Himmelsrichtung: Süd, West, Ost, Nord
- Etagen: Erdgeschoss bis 6. Etage

Typ II f: 44,46 m²



Rohbaumaße in Metern

Ausstattung:

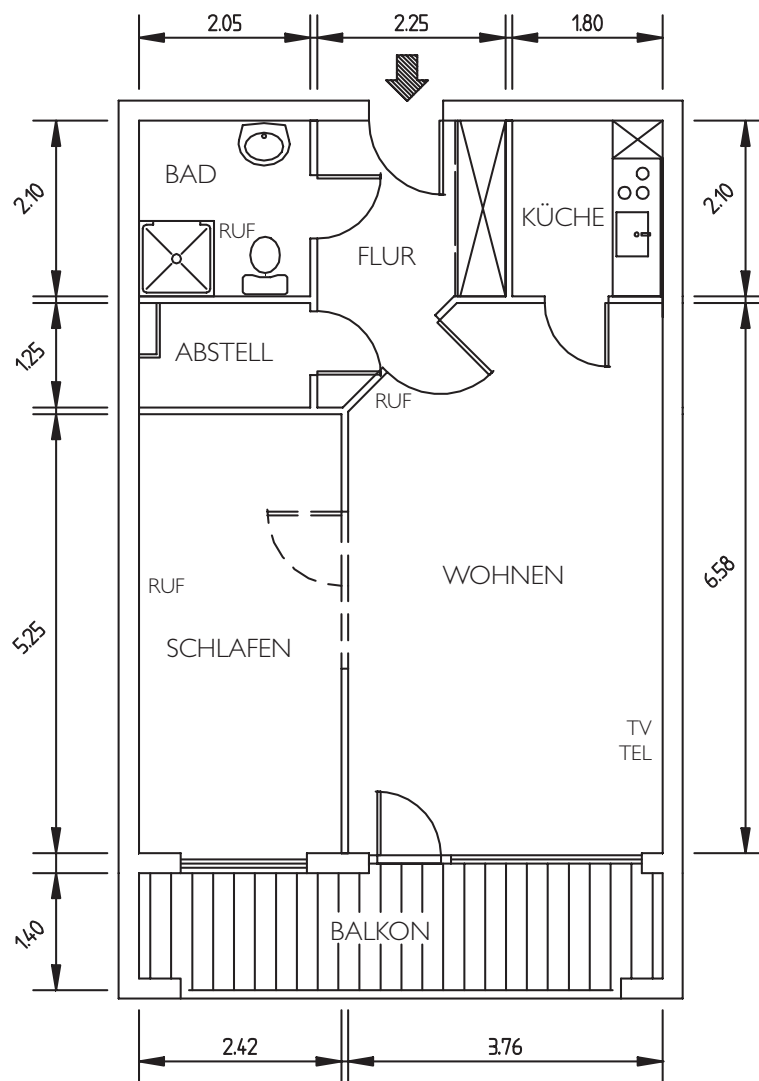
- heller Veloursteppich in Wohnräumen
- Raufasertapete - hell gestrichen
- Duschbad
- Einbauküche mit Kühlschrank *** Kochfeld und Backofen
- Notrufanschluss im Wohnraum
- Notruftaster im Bad
- Kabelfernsehanschluss
- Telefonanschluss
- zahlreiche Steckdosen
- Deckenlichtanschlüsse im Wohnraum und Flur raummittig
- Abstellraum
- Einbauschränk
- Waschmaschinenanschluss im Bad
- Rollläden im Erdgeschoss

Größe der Räume:

- 25,35 m² Wohnraum
- 3,06 m² Schlafen
- 3,73 m² Küche
- 5,70 m² Flur und Abstellraum
- 3,78 m² Bad
- 2,84 m² Balkon (5,68 m² Nutzfläche)

Lage:

- in den Häusern B, C, D
- Himmelsrichtung: Süd, Ost
- Etagen: Erdgeschoss bis 5. Etage



Rohbaumaße in Metern

Ausstattung:

- heller Veloursteppich in Wohnräumen
- Raufasertapete - hell gestrichen
- Duschbad
- Einbauküche mit Kühlschrank ***
Kochfeld und Backofen
- Notrufanschluss in den Wohnräumen
- Notruftaster im Bad
- Kabelfernsehanschluss
- Telefonanschluss
- zahlreiche Steckdosen
- Deckenlichtanschlüsse in den
Wohnräumen und Flur raummittig
- Abstellraum
- Einbauschränk
- Waschmaschinenanschluss im Bad

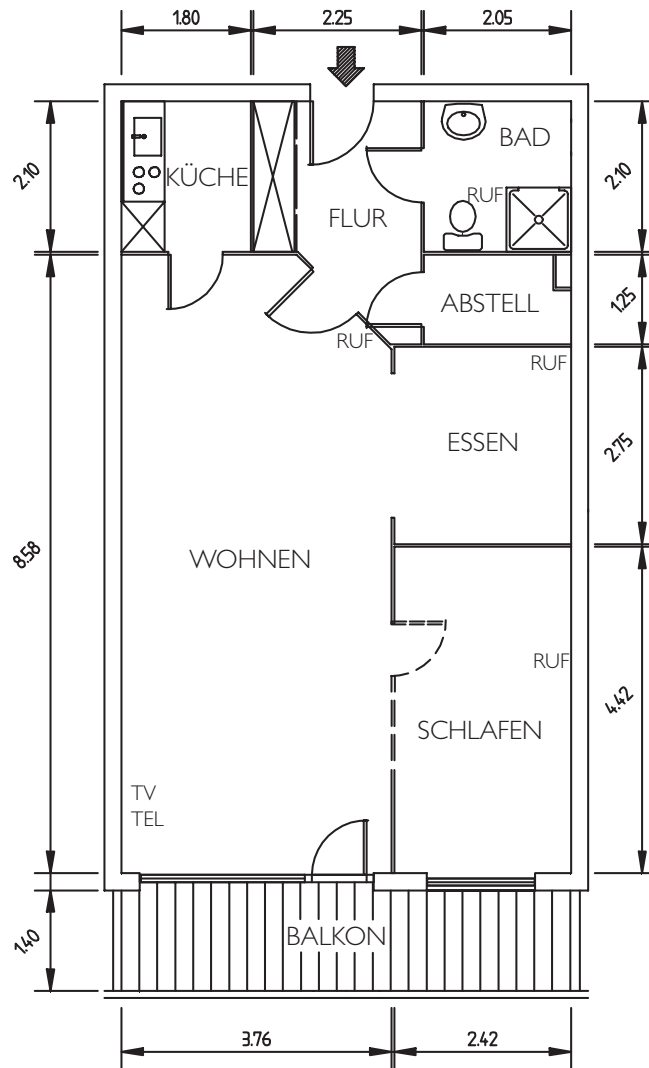
Größe der Räume:

- 23,13 m² Wohnraum
- 12,33 m² Schlafen
- 3,67 m² Küche
- 8,36 m² Flur und Abstellraum
- 4,18 m² Bad
- 4,41 m² Balkon (8,82 m² Nutzfläche)

Lage:

- in den Häusern B, C, D
- Himmelsrichtung: Süd, West, Ost, Nord
- Etagen: I. bis 6. Etage

Typ IVj: 67,91 m²



Rohbaumaße in Metern

Ausstattung:

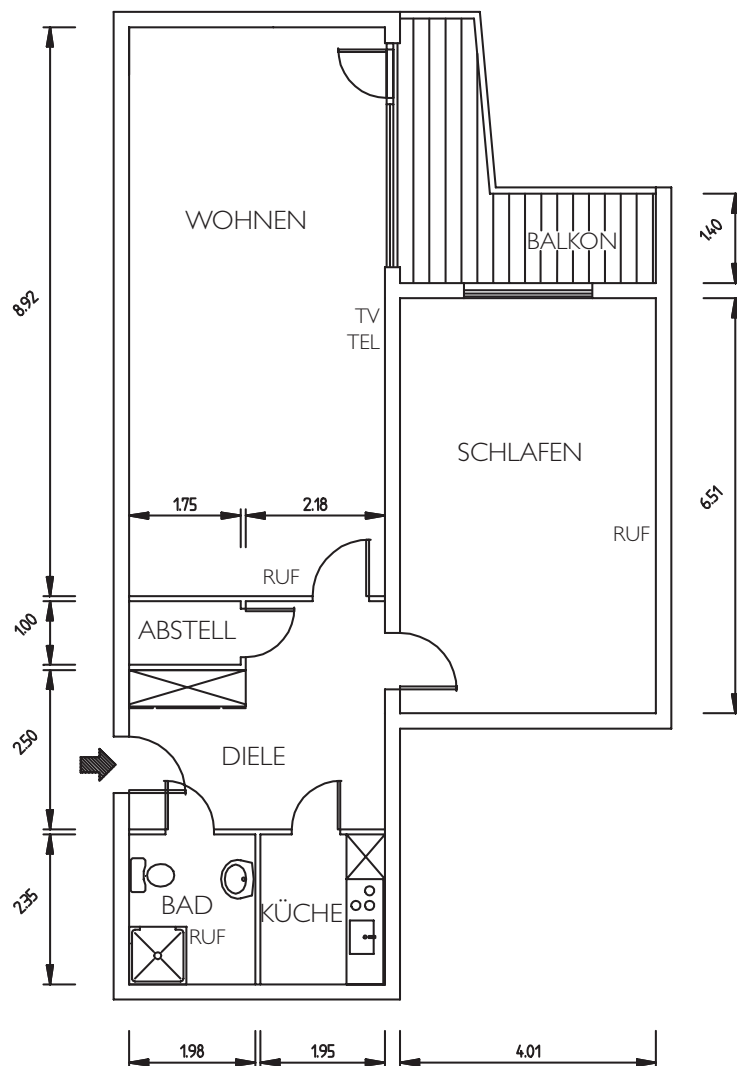
- heller Veloursteppich in Wohnräumen
- Raufasertapete - hell gestrichen
- Duschbad
- Einbauküche mit Kühlschrank ***
Kochfeld und Backofen
- Notrufanschluss in den Wohnräumen
- Notruftaster im Bad
- Kabelfernsehanschluss
- Telefonanschluss
- zahlreiche Steckdosen
- Deckenlichtanschlüsse in den
Wohnräumen und Flur raummittig
- Abstellraum
- Einbauschränk
- Waschmaschinenanschluss im Bad
- Rollläden im Erdgeschoss

Größe der Räume:

- 30,42 m² Wohnraum
- 10,38 m² Schlafen
- 3,67 m² Küche
- 6,45 m² Essen
- 8,36 m² Flur und Abstellraum
- 4,18 m² Bad
- 4,45 m² Balkon (8,90 m² Nutzfläche)

Lage:

- in den Häusern B, C, D
- Himmelsrichtung: Süd, Ost
- Etagen: Erdgeschoss bis 5. Etage



Rohbaumaße in Metern

Ausstattung:

- heller Veloursteppich in Wohnräumen
- Raufasertapete - hell gestrichen
- Duschbad
- Einbauküche mit Kühlschrank ***
Kochfeld und Backofen
- Notrufanschluss in den Wohnräumen
- Notruftaster im Bad
- Kabelfernsehanschluss
- Telefonanschluss
- zahlreiche Steckdosen
- Deckenlichtanschlüsse in den Wohnräumen und Flur raummittig
- Abstellraum
- Einbauschränk
- Waschmaschinenanschluss im Bad

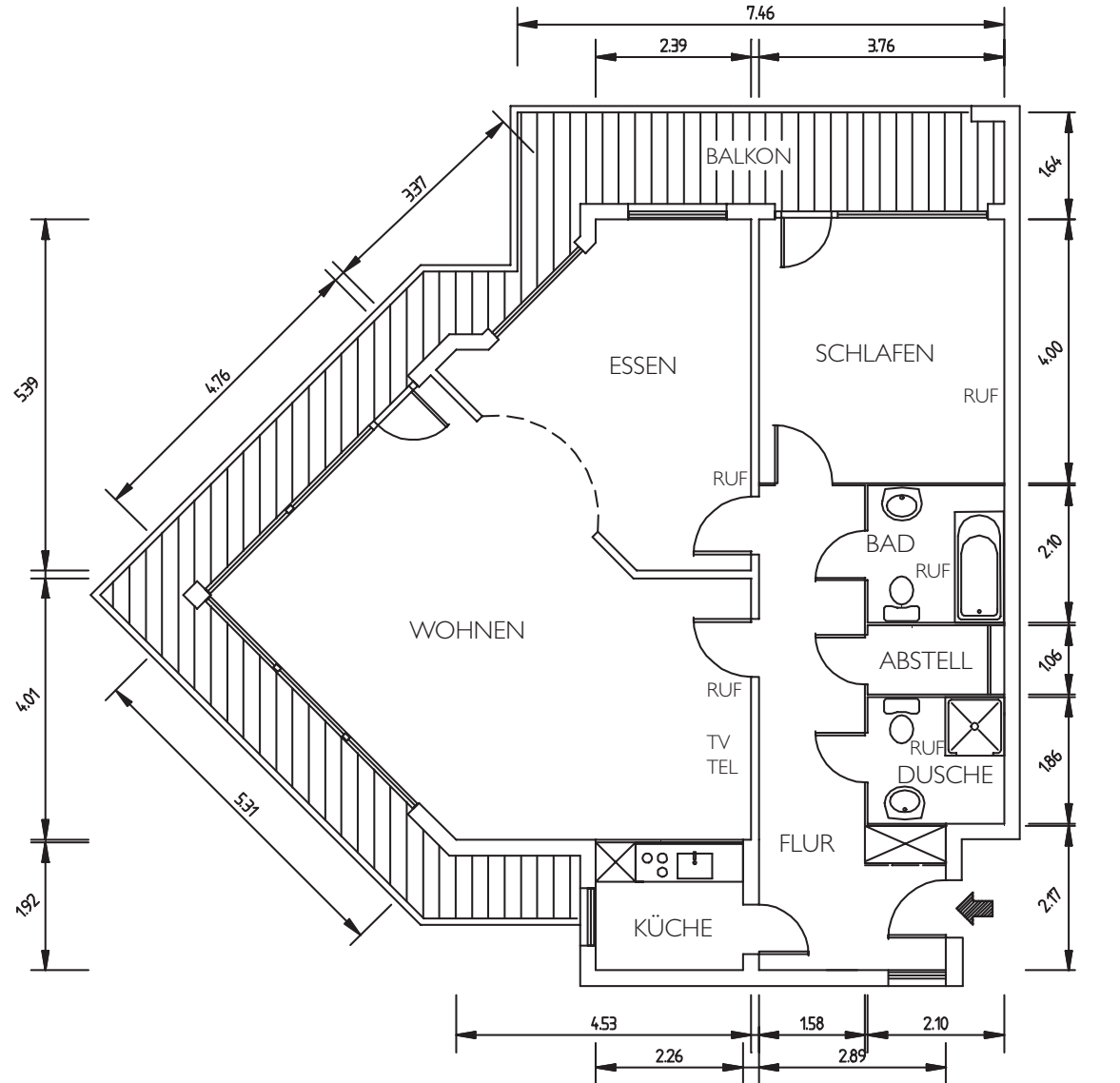
Größe der Räume:

- 34,70 m² Wohnraum
- 25,33 m² Schlafen
- 4,44 m² Küche
- 13,71 m² Flur und Abstellraum
- 4,51 m² Bad
- 4,75 m² Balkon (9,50 m² Nutzfläche)

Lage:

- in Haus D
- Himmelsrichtung: Ost
- Etagen: I. bis 5. Etage

Typ VIIb: 109,15 m²



Rohbaumaße in Metern

Ausstattung:

- heller Veloursteppich in Wohnräumen
- Raufasertapete - hell gestrichen
- Dusch- und Vollbad
- Einbauküche mit Kühlschrank *** Kochfeld und Backofen
- Notrufanschluss in den Wohnräumen
- Notruftaster im Bad
- Kabelfernsehanschluss
- Telefonanschluss
- zahlreiche Steckdosen
- Deckenlichtanschlüsse in Wohnräumen und Flur raummittig
- Abstellraum
- Einbauschränk
- Waschmaschinenanschluss im Bad

Größe der Räume:

- 33,97 m² Wohnraum
- 17,34 m² Essen
- 14,59 m² Schlafen
- 4,21 m² Küche
- 16,29 m² Flur und Abstellraum
- 8,07 m² Bäder
- 14,68 m² Balkon (23,36 m² Nutzfläche)

Lage:

- in Haus A
- Himmelsrichtung: Süd
- Etagen: 3. bis 5. Etage

