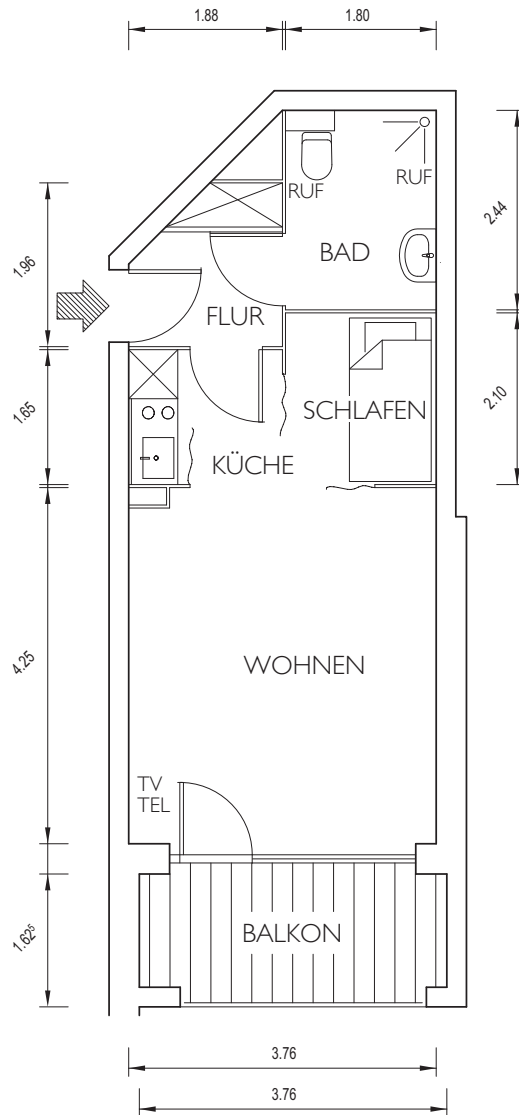




R
Rosenhof
HAMBURG

**Grundrisse
Lage- und Gebäudeplan**

Genießen Sie die beliebten Elbvororte.



Rohbaumaße in Metern

Ausstattung:

- heller Veloursteppich in Wohnräumen
- Raufasertapete - hell gestrichen
- Duschbad
- Einbauküche mit Kühlschrank ***
Kochfeld und Backofen
- Notrufanschluss im Wohnraum
- Notruftaster im Bad
- Kabelfernsehanschluss
- Telefonanschluss
- zahlreiche Steckdosen
- Deckenlichtanschlüsse in
Wohnräumen und Fluren raummittig
- abschließbarer Keller-/Bodenraum
- Einbauschränk oder Abstellraum,
je nach Grundriss
- Waschmaschinenanschluss im Bad
- Rollläden im Erdgeschoss

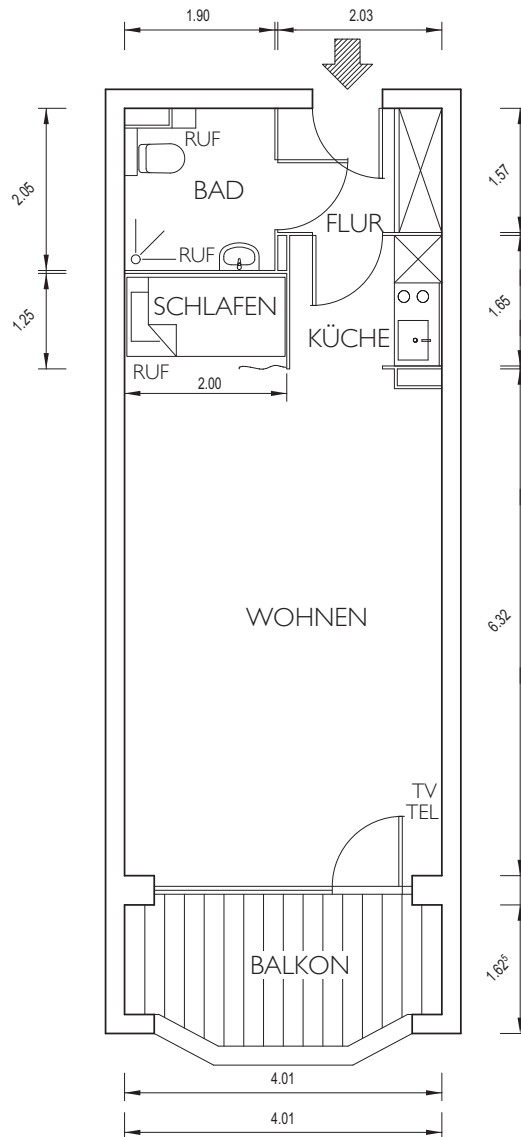
Größe der Räume:

- 16,00 m² Wohnraum
- 3,86 m² Schlafen
- 3,10 m² Küche
- 3,19 m² Flur
- 4,26 m² Bad
- 2,99 m² Balkon (5,98 m² Nutzfläche)

Lage:

- in den Häusern A, B, D
- Himmelsrichtung: Ost, West, Süd
- Etagen: Erdgeschoss bis 4. Etage

Typ II: 40,70 m²



Rohbaumaße in Metern

Ausstattung:

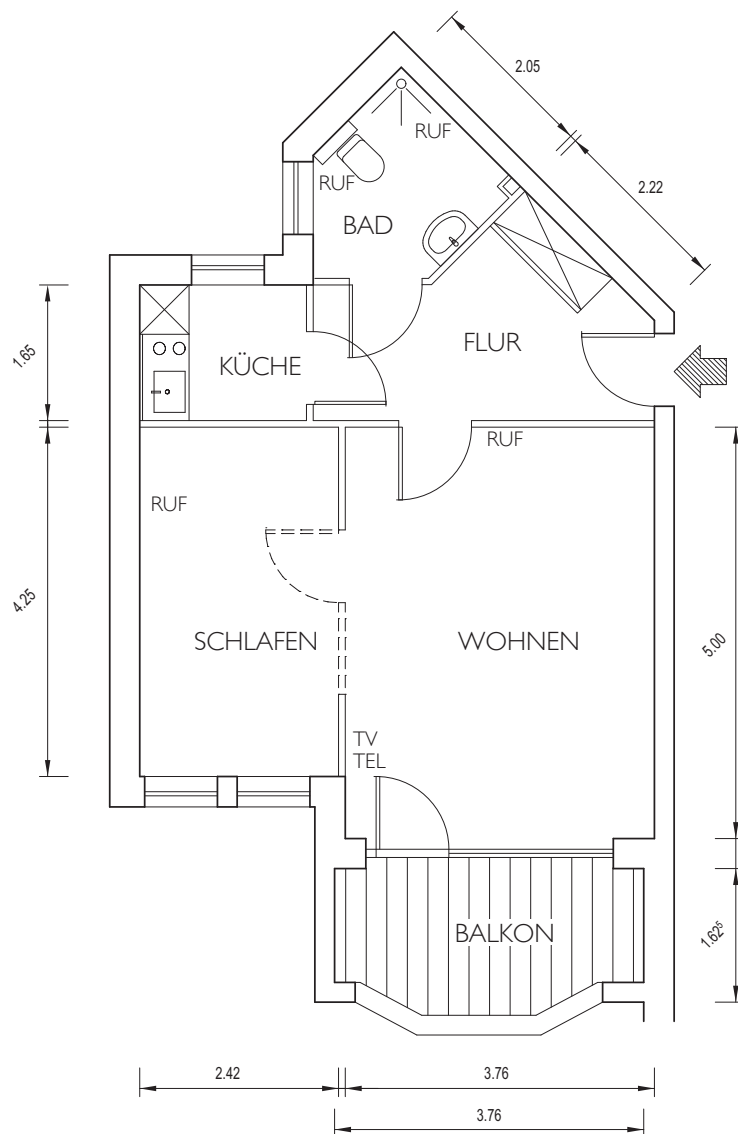
- heller Veloursteppich in Wohnräumen
- Raufasertapete - hell gestrichen
- Duschbad
- Einbauküche mit Kühlschrank ***
Kochfeld und Backofen
- Notrufanschluss im Wohnraum
- Notruftaster im Bad
- Kabelfernsehanschluss
- Telefonanschluss
- zahlreiche Steckdosen
- Deckenlichtanschlüsse in
Wohnräumen und Fluren raummittig
- abschließbarer Keller-/Bodenraum
- Einbauschränk oder Abstellraum,
je nach Grundriss
- Waschmaschinenanschluss im Bad
- Rollläden im Erdgeschoss

Größe der Räume:

- 25,12 m² Wohnraum
- 2,55 m² Schlafen
- 3,01 m² Küche
- 3,11 m² Flur
- 3,78 m² Bad
- 3,13 m² Balkon (6,26 m² Nutzfläche)

Lage:

- in den Häusern A, B, D
- Himmelsrichtung: Ost, Süd
- Etagen: Erdgeschoss bis 4. Etage



Rohbaumaße in Metern

Ausstattung:

- heller Veloursteppich in Wohnräumen
- Raufasertapete - hell gestrichen
- Duschbad
- Einbauküche mit Kühlschrank ***
Kochfeld und Backofen
- Notrufanschluss in den Wohnräumen
- Notruftaster im Bad
- Kabelfernsehanschluss
- Telefonanschluss
- zahlreiche Steckdosen
- Deckenlichtanschlüsse in
Wohnräumen und Fluren raummittig
- abschließbarer Keller-/Bodenraum
- Einbauschränk oder Abstellraum,
je nach Grundriss
- Waschmaschinenanschluss im Bad
- Rollläden im Erdgeschoss

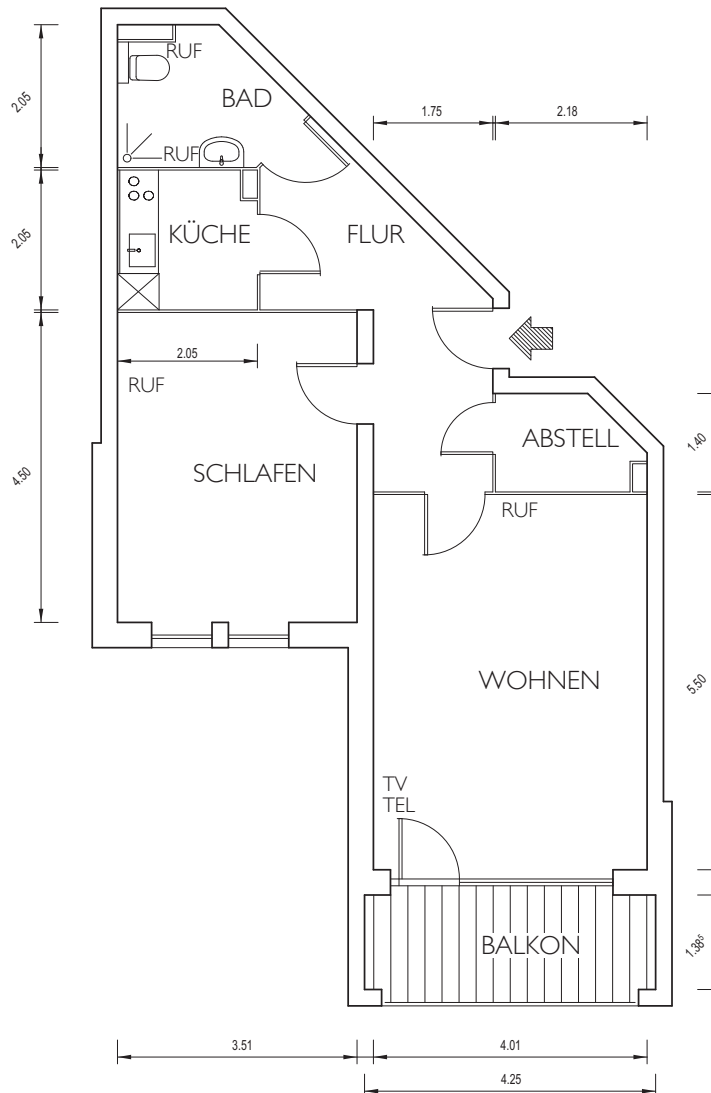
Größe der Räume:

- 18,73 m² Wohnraum
- 9,98 m² Schlafen
- 3,28 m² Küche
- 7,86 m² Flur und Abstellraum
- 3,97 m² Bad
- 2,98 m² Balkon (5,96 m² Nutzfläche)

Lage:

- in den Häusern A, D
- Himmelsrichtung: Ost, Süd
- Etagen: Erdgeschoss bis 4. Etage

Typ IV: 61,50 m²



Rohbaumaße in Metern

Ausstattung:

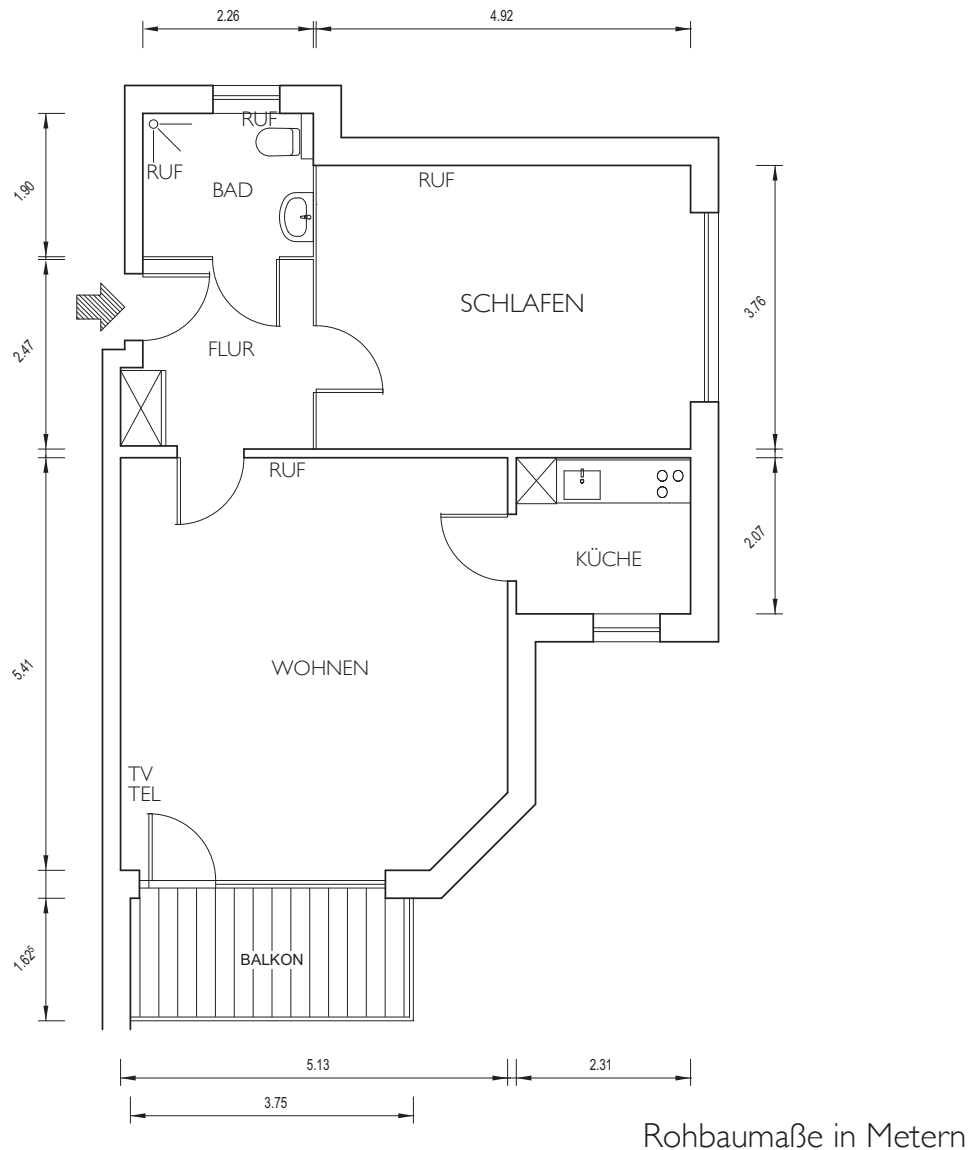
- heller Veloursteppich in Wohnräumen
- Raufasertapete - hell gestrichen
- Duschbad
- Einbauküche mit Kühlschrank ***
Kochfeld und Backofen
- Notrufanschluss in den Wohnräumen
- Notruftaster im Bad
- Kabelfernsehanschluss
- Telefonanschluss
- zahlreiche Steckdosen
- Deckenlichtanschlüsse in
Wohnräumen und Fluren raummittig
- abschließbarer Keller-/Bodenraum
- Einbauschränk oder Abstellraum,
je nach Grundriss
- Waschmaschinenanschluss im Bad

Größe der Räume:

- 21,93 m² Wohnraum
- 15,32 m² Schlafen
- 4,08 m² Küche
- 12,61 m² Flur und Abstellraum
- 4,37 m² Bad
- 3,19 m² Balkon (6,38 m² Nutzfläche)

Lage:

- in den Häusern A, B
- Himmelsrichtung: Südost, West
- Etagen: I. bis 4. Etage



Ausstattung:

- heller Veloursteppich in Wohnräumen
- Raufasertapete - hell gestrichen
- Duschbad
- Einbauküche mit Kühlschrank ***
Kochfeld und Backofen
- Notrufanschluss in den Wohnräumen
- Notruftaster im Bad
- Kabelfernsehanschluss
- Telefonanschluss
- zahlreiche Steckdosen
- Deckenlichtanschlüsse in
Wohnräumen und Fluren raummittig
- abschließbarer Keller-/Bodenraum
- Einbauschränk oder Abstellraum,
je nach Grundriss
- Waschmaschinenanschluss im Bad
- Rollläden im Erdgeschoss

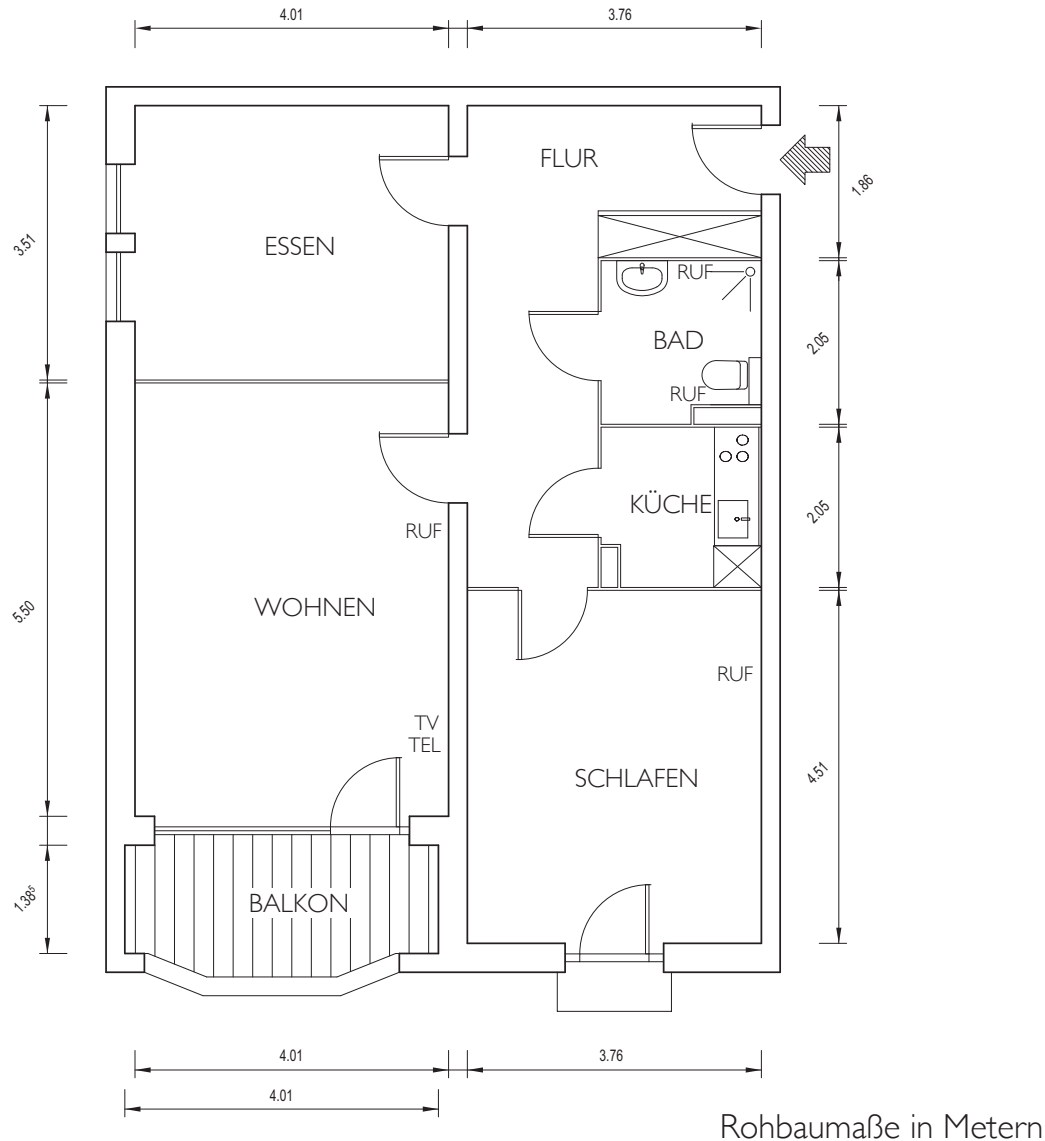
Größe der Räume:

- 26,77 m² Wohnraum
- 18,36 m² Schlafen
- 4,64 m² Küche
- 6,35 m² Flur
- 4,17 m² Bad
- 3,21 m² Balkon (6,42 m² Nutzfläche)

Lage:

- in Haus D
- Himmelsrichtung: Süd
- Etagen: Erdgeschoss bis 4. Etage

Typ VI: 76,70 m²



Rohbaumaße in Metern

Ausstattung:

- heller Veloursteppich in Wohnräumen
- Raufasertapete - hell gestrichen
- Duschbad
- Einbauküche mit Kühlschrank *** Kochfeld und Backofen
- Notrufanschluss im Wohn- und Schlafrum
- Notruftaster im Bad
- Kabelfernsehanschluss
- Telefonanschluss
- zahlreiche Steckdosen
- Deckenlichtanschlüsse in Wohnräumen und Fluren raummittig
- abschließbarer Keller-/Bodenraum
- Einbauschränk oder Abstellraum, je nach Grundriss
- Waschmaschinenanschluss im Bad
- Rollläden im Erdgeschoss

Größe der Räume:

- 21,93 m² Wohnraum
- 13,65 m² Essen
- 16,47 m² Schlafen
- 4,08 m² Küche
- 13,53 m² Flur
- 4,08 m² Bad
- 2,96 m² Balkon (5,98 m² Nutzfläche)

Lage:

- in Haus C
- Himmelsrichtung: Süd
- Etagen: Erdgeschoss bis 3. Etage

