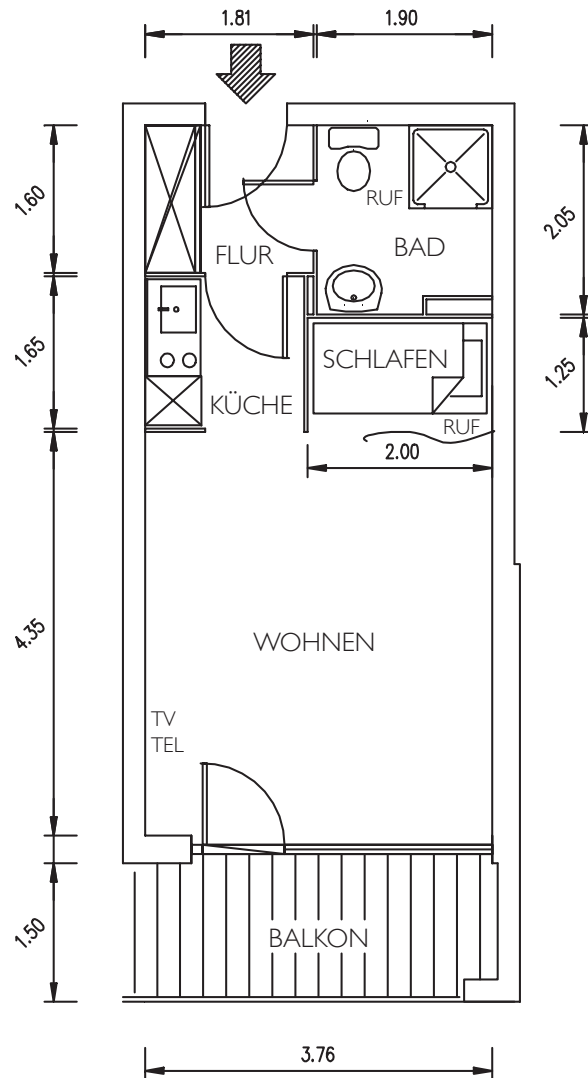




R
Rosenhof
ERKRATH

**Grundrisse
Lage- und Gebäudeplan**

Leben Sie in bester Düsseldorfer Vorortlage.



Rohbaumaße in Metern

Ausstattung:

- heller Veloursteppich in Wohnräumen
- Raufasertapete - hell gestrichen
- Duschbad
- Einbauküche mit Kühlschrank *** Kochfeld und Backofen
- Notrufanschluss im Wohnraum
- Notruftaster im Bad
- Kabelfernsehanschluss
- Telefonanschluss
- zahlreiche Steckdosen
- Deckenlichtanschlüsse in Wohnräumen und Fluren raummittig
- Keller-Abstellraum
- Einbauschränk
- Waschmaschinenanschluss im Bad
- Rollläden im Erdgeschoss

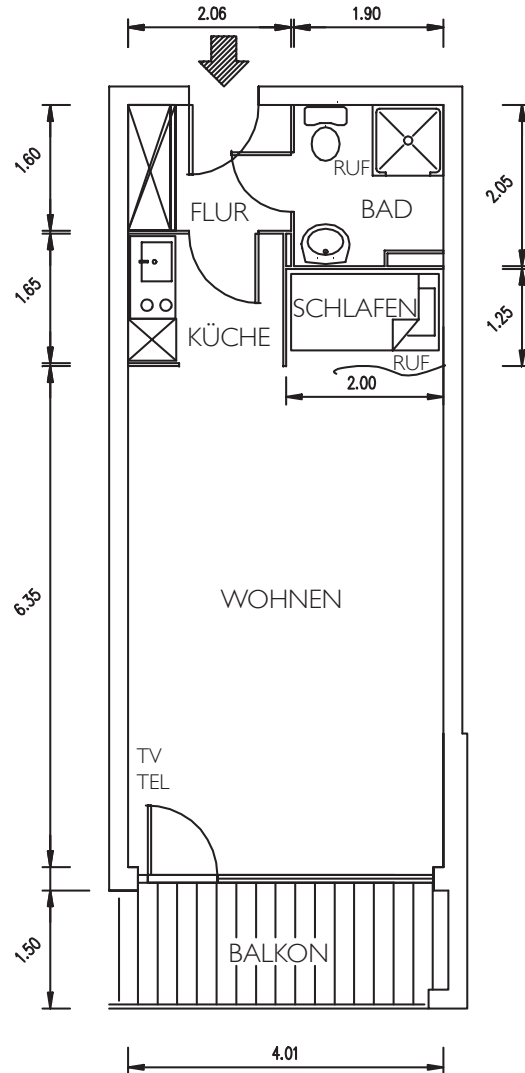
Größe der Räume:

- 16,30 m² Wohnraum
- 2,50 m² Schlafen
- 2,70 m² Küche
- 2,80 m² Flur
- 3,80 m² Bad
- 2,80 m² Balkon (5,60 m² Nutzfläche)

Lage:

- in den Häusern A, C, D, E
- Himmelsrichtung: Ost, West, Süd
- Etagen: Erdgeschoss bis 4. Etage

Typ II: 40,80 m²



Rohbaumaße in Metern

Ausstattung:

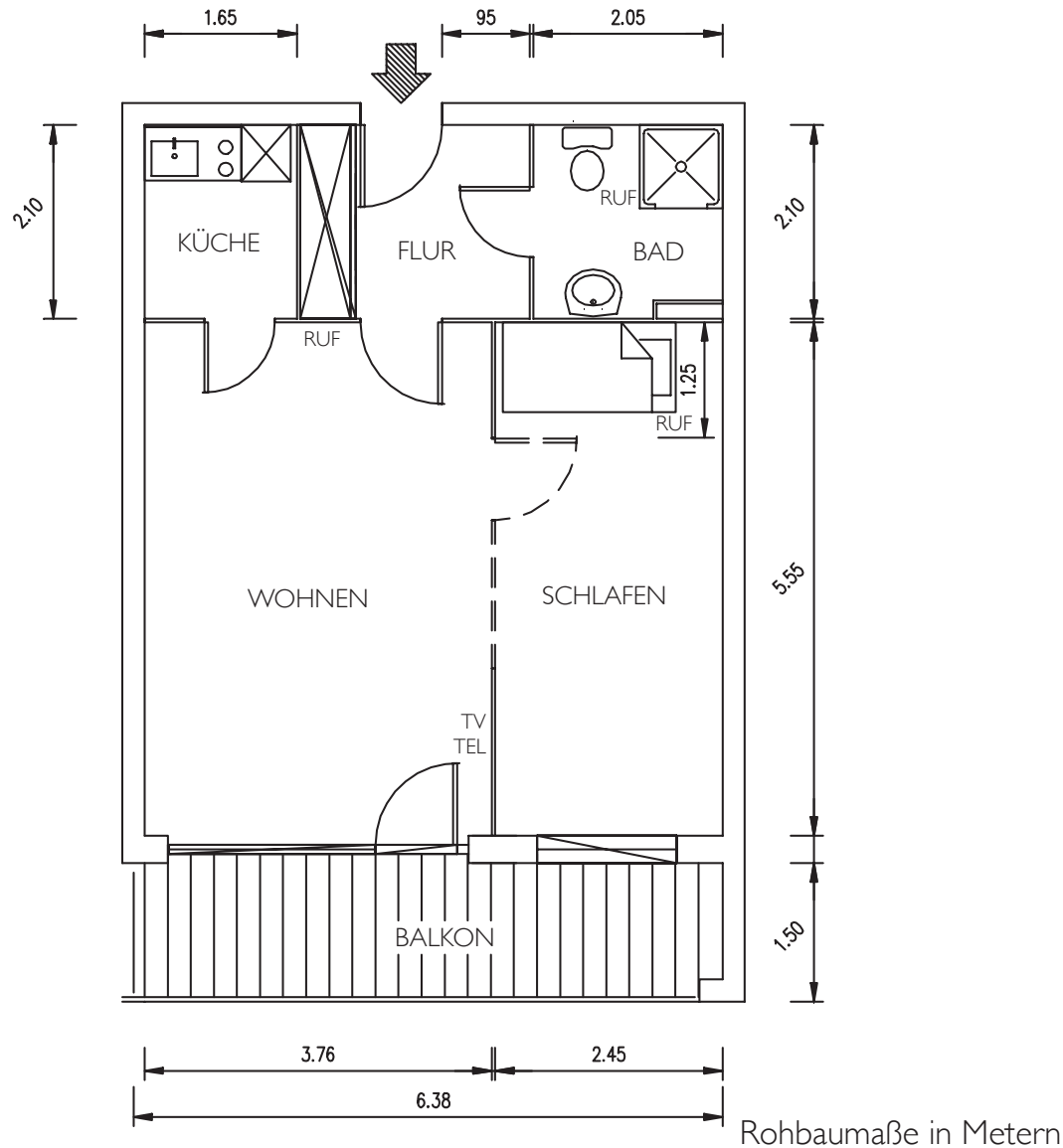
- heller Veloursteppich in Wohnräumen
- Raufasertapete - hell gestrichen
- Duschbad
- Einbauküche mit Kühlschrank *** Kochfeld und Backofen
- Notrufanschluss im Wohnraum
- Notruftaster im Bad
- Kabelfernsehanschluss
- Telefonanschluss
- zahlreiche Steckdosen
- Deckenlichtanschlüsse in Wohnräumen und Fluren raummittig
- Keller-Abstellraum
- Einbauschränk
- Waschmaschinenanschluss im Bad
- Rollläden im Erdgeschoss

Größe der Räume:

- 25,20 m² Wohnraum
- 2,50 m² Schlafen
- 3,10 m² Küche
- 3,20 m² Flur
- 3,80 m² Bad
- 3,00 m² Balkon (6,00 m² Nutzfläche)

Lage:

- in den Häusern C, D, E
- Himmelsrichtung: Ost, West, Süd
- Etagen: Erdgeschoss bis 4. Etage



Ausstattung:

- heller Veloursteppich in Wohnräumen
- Raufasertapete - hell gestrichen
- Duschbad
- Einbauküche mit Kühlschrank *** Kochfeld und Backofen
- Notrufanschluss in den Wohnräumen
- Notruftaster im Bad
- Kabelfernsehanschluss
- Telefonanschluss
- zahlreiche Steckdosen
- Deckenlichtanschlüsse in Wohnräumen und Fluren raummittig
- Keller-Abstellraum
- Einbauschränk
- Waschmaschinenanschluss im Bad
- Rollläden im Erdgeschoss

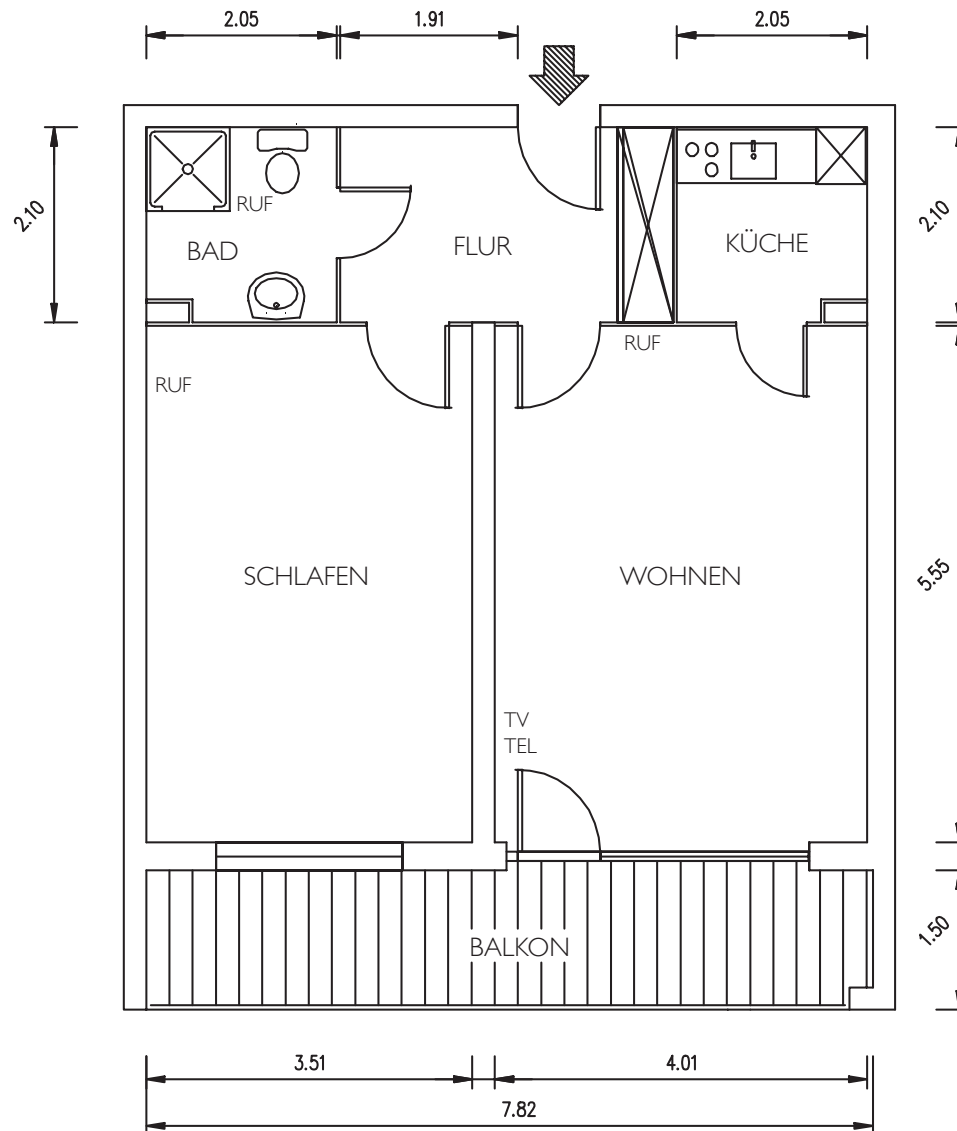
Größe der Räume:

- 20,70 m² Wohnraum
- 13,20 m² Schlafen
- 3,40 m² Küche
- 5,00 m² Flur
- 4,20 m² Bad
- 4,40 m² Balkon (8,80 m² Nutzfläche)

Lage:

- in den Häusern A, C, E
- Himmelsrichtung: Ost, West, Süd
- Etagen: Erdgeschoss bis 3. Etage

Typ IV: 62,00 m²



Rohbaumaße in Metern

Ausstattung:

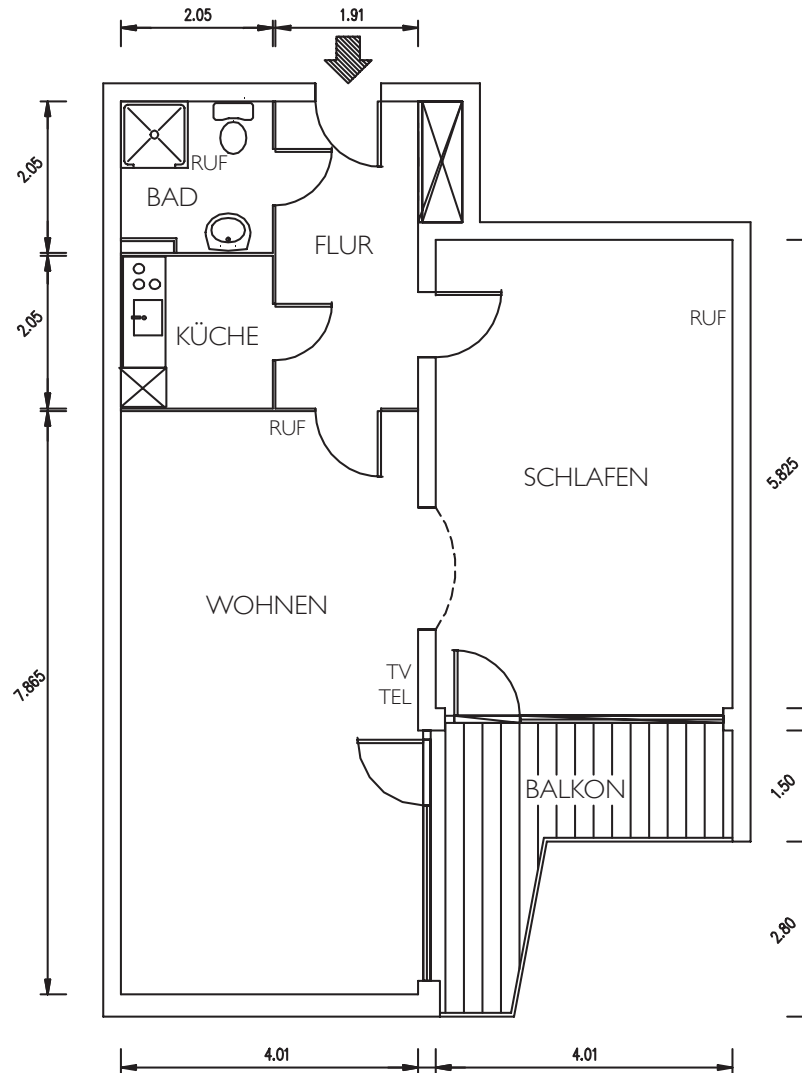
- heller Veloursteppich in Wohnräumen
- Raufasertapete - hell gestrichen
- Duschbad
- Einbauküche mit Kühlschrank *** Kochfeld und Backofen
- Notrufanschluss in den Wohnräumen
- Notruftaster im Bad
- Kabelfernsehanschluss
- Telefonanschluss
- zahlreiche Steckdosen
- Deckenlichtanschlüsse in Wohnräumen und Fluren raummittig
- Keller-Abstellraum
- Einbauschränk
- Waschmaschinenanschluss im Bad
- Rollläden im Erdgeschoss

Größe der Räume:

- 22,00 m² Wohnraum
- 18,90 m² Schlafen
- 4,20 m² Küche
- 7,30 m² Flur
- 4,20 m² Bad
- 5,40 m² Balkon (10,80 m² Nutzfläche)

Lage:

- in den Häusern A, C, E
- Himmelsrichtung: Ost, Süd
- Etagen: Erdgeschoss bis 3. Etage



Rohbaumaße in Metern

Ausstattung:

- heller Veloursteppich in Wohnräumen
- Raufasertapete - hell gestrichen
- Duschbad
- Einbauküche mit Kühlschrank *** Kochfeld und Backofen
- Notrufanschluss in den Wohnräumen
- Notruftaster im Bad
- Kabelfernsehanschluss
- Telefonanschluss
- zahlreiche Steckdosen
- Deckenlichtanschlüsse in Wohnräumen und Fluren raummittig
- Keller-Abstellraum
- Einbauschränk
- Waschmaschinenanschluss im Bad
- Rollläden im Erdgeschoss

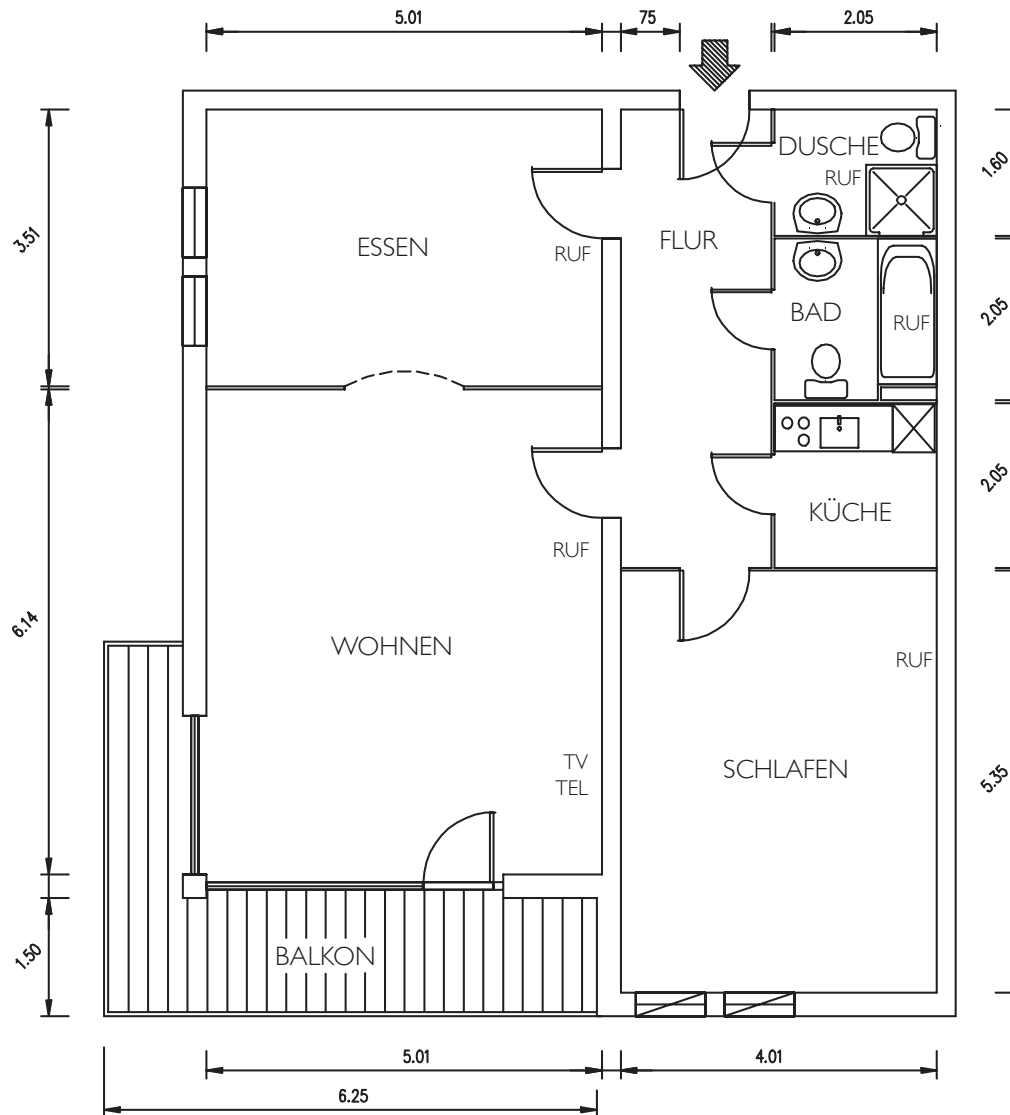
Größe der Räume:

- 30,60 m² Wohnraum
- 22,70 m² Schlafen
- 4,10 m² Küche
- 8,60 m² Flur
- 4,10 m² Bad
- 2,80 m² Balkon (5,60 m² Nutzfläche)

Lage:

- in Haus E
- Himmelsrichtung: Südwest
- Etagen: Erdgeschoss bis 3. Etage

Typ VII: 97,00 m²



Rohbaumaße in Metern

Ausstattung:

- heller Veloursteppich in Wohnräumen
- Raufasertapete - hell gestrichen
- Duschbad und Vollbad
- Einbauküche mit Kühlschrank *** Kochfeld und Backofen
- Notrufanschluss in den Wohnräumen
- Notruftaster im Bad
- Kabelfernsehanschluss
- Telefonanschluss
- zahlreiche Steckdosen
- Deckenlichtanschlüsse in Wohnräumen und Fluren raummittig
- Keller-Abstellraum
- Waschmaschinenanschluss im Bad
- Rollläden im Erdgeschoss

Größe der Räume:

- 30,40 m² Wohnraum
- 17,10 m² Essen
- 20,80 m² Schlafen
- 4,10 m² Küche
- 10,80 m² Flur
- 7,30 m² Bad
- 6,50 m² Balkon (13,00 m² Nutzfläche)

Lage:

- in Haus D
- Himmelsrichtung: Südost
- Etagen: Erdgeschoss bis I. Etage

