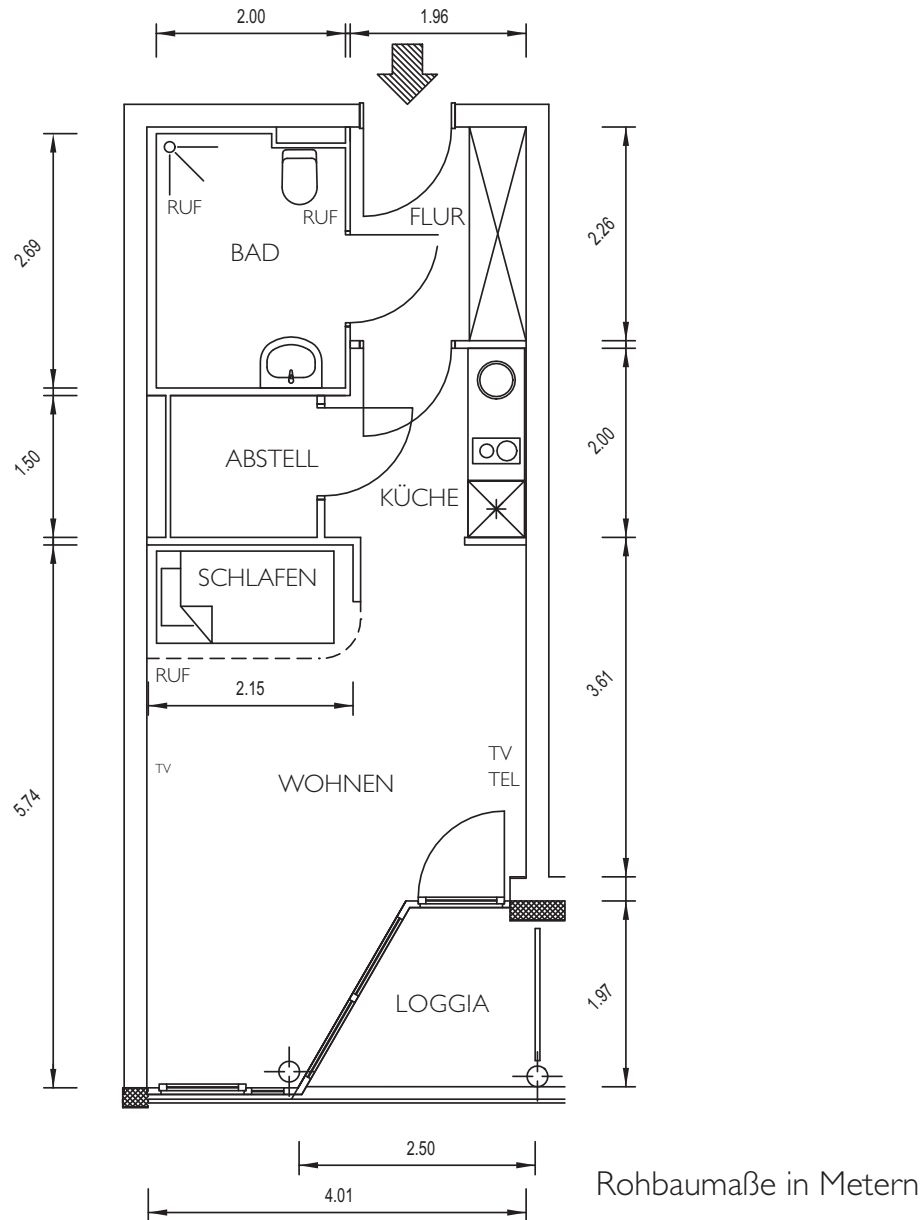




R
Rosenhof
BAD KISSINGEN

**Grundrisse
Lage- und Gebäudeplan**

Residieren Sie direkt am berühmten Kurpark.



Ausstattung:

- heller Veloursteppich in Wohnräumen
- Raufasertapete - hell gestrichen
- barrierefreies Duschbad
- Einbauküche mit Kühlschrank *** Kochfeld und Backofen
- Notrufanschluss im Wohnraum
- Notruftaster im Bad
- Kabelfernsehanschluss
- Telefonanschluss
- zahlreiche Steckdosen
- Deckenlichtanschlüsse in Wohnräumen und Fluren raummittig
- Waschmaschinenanschluss im Bad

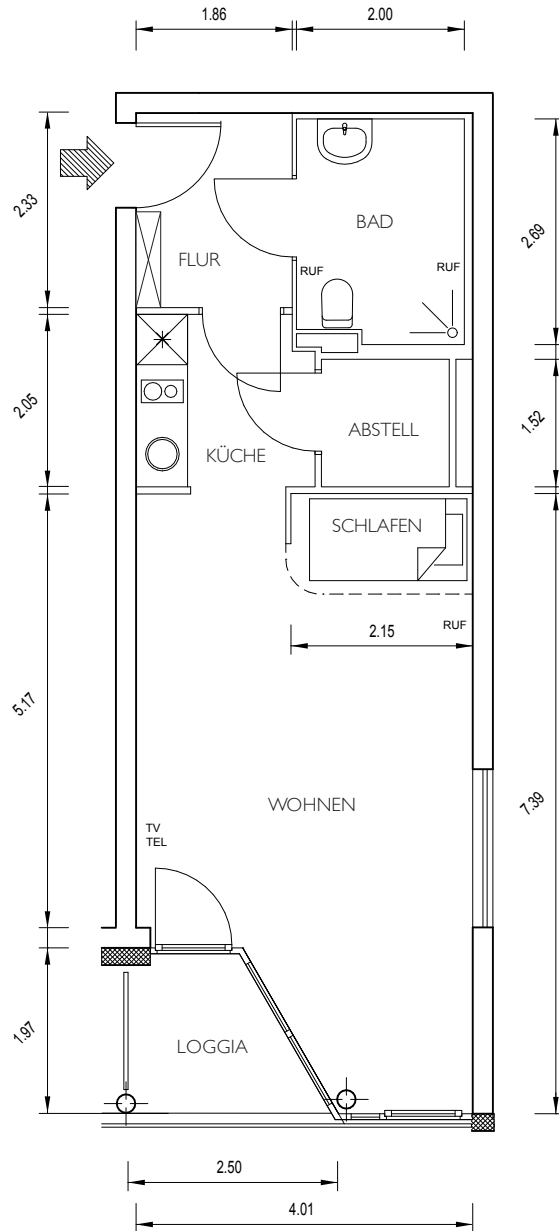
Größe der Räume:

- 16,72 m² Wohnraum
- 2,57 m² Schlafen
- 4,09 m² Küche
- 2,33 m² Abstellraum
- 4,14 m² Flur
- 5,12 m² Bad

Lage:

- in den Häusern A, C, E
- Himmelsrichtung: Süd, Ost
- Etagen: I. bis 6. Etage

Typ II: 41,22 m²



Rohbaumaße in Metern

Ausstattung:

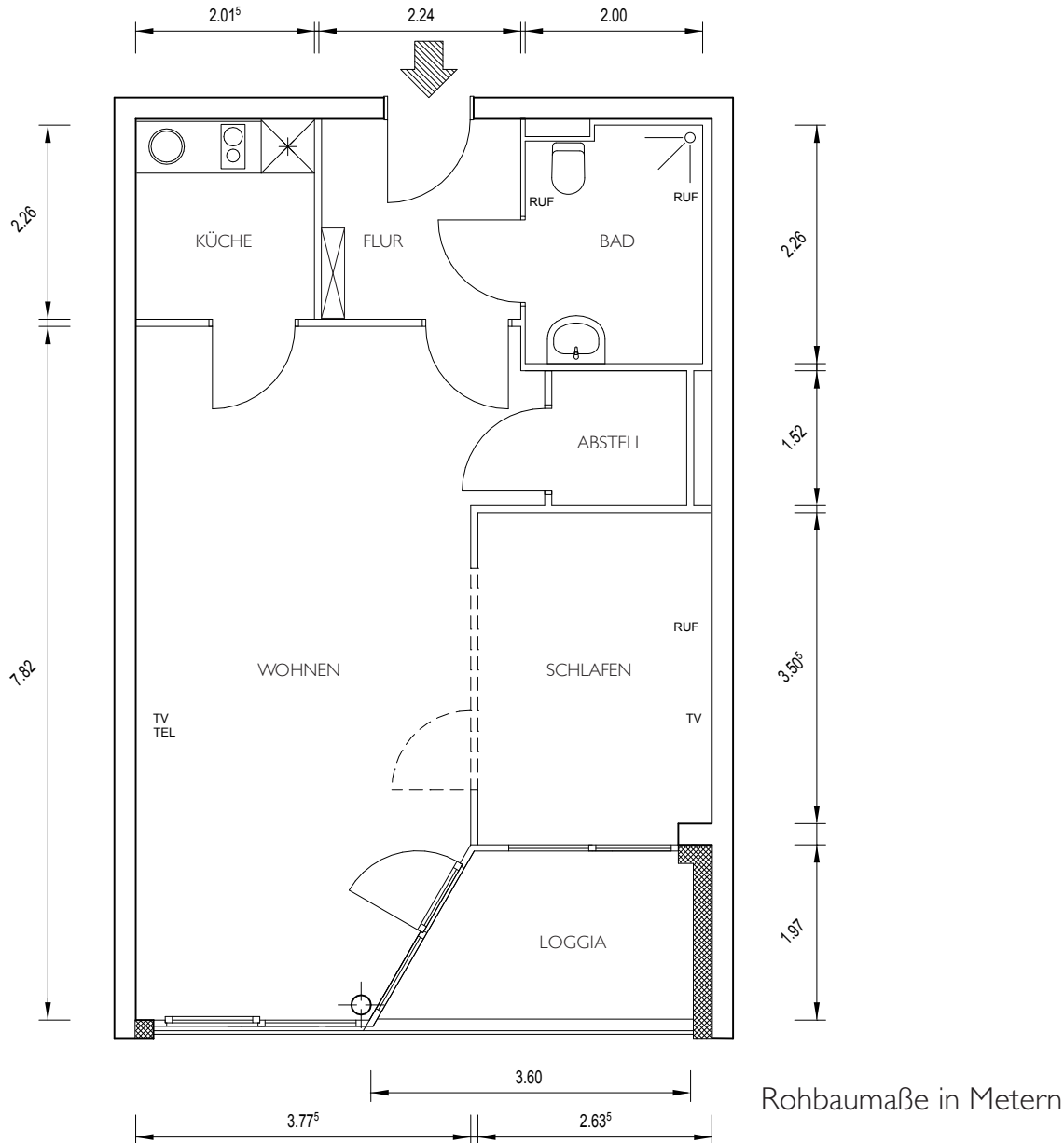
- heller Veloursteppich in Wohnräumen
- Raufasertapete - hell gestrichen
- Duschbad
- Einbauküche mit Kühlschrank ***
Kochfeld und Backofen
- Notrufanschluss im Wohnraum
- Notruftaster im Bad
- Kabelfernsehanschluss
- Telefonanschluss
- zahlreiche Steckdosen
- Deckenlichtanschlüsse in
Wohnräumen und Fluren raummittig
- Einbauschränk
- Waschmaschinenanschluss im Bad

Größe der Räume:

- 23,26 m² Wohnraum
- 2,58 m² Schlafen
- 4,19 m² Küche
- 2,25 m² Abstellraum
- 4,27 m² Flur
- 5,24 m² Bad

Lage:

- in Haus D
- Himmelsrichtung: Ost
- Etagen: 1. bis 2. Etage



Ausstattung:

- heller Veloursteppich in Wohnräumen
- Raufasertapete - hell gestrichen
- Duschbad
- Einbauküche mit Kühlschrank *** Kochfeld und Backofen
- Notrufanschluss im Wohnraum
- Notruftaster im Bad
- Kabelfernsehanschluss
- Telefonanschluss
- zahlreiche Steckdosen
- Deckenlichtanschlüsse in Wohnräumen und Fluren raummittig
- Einbauschränk
- Waschmaschinenanschluss im Bad

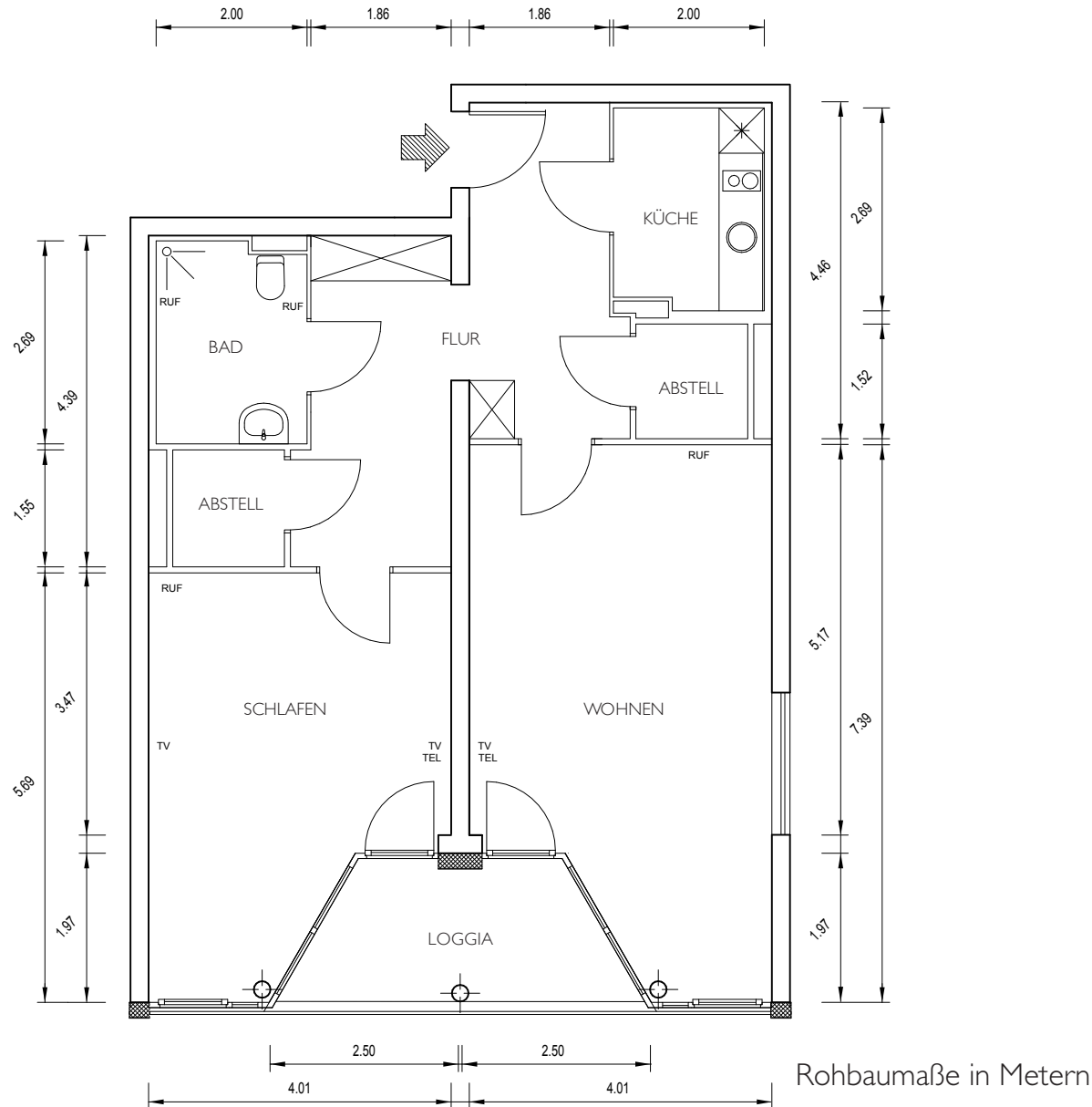
Größe der Räume:

- 30,03 m² Wohnraum
- 9,71 m² Schlafen
- 4,49 m² Küche
- 2,25 m² Abstellraum
- 5,04 m² Flur
- 5,24 m² Bad

Lage:

- in Haus D
- Himmelsrichtung: Ost
- Etagen: 1. bis 6. Etage

Typ IV: 76,19 m²



Ausstattung:

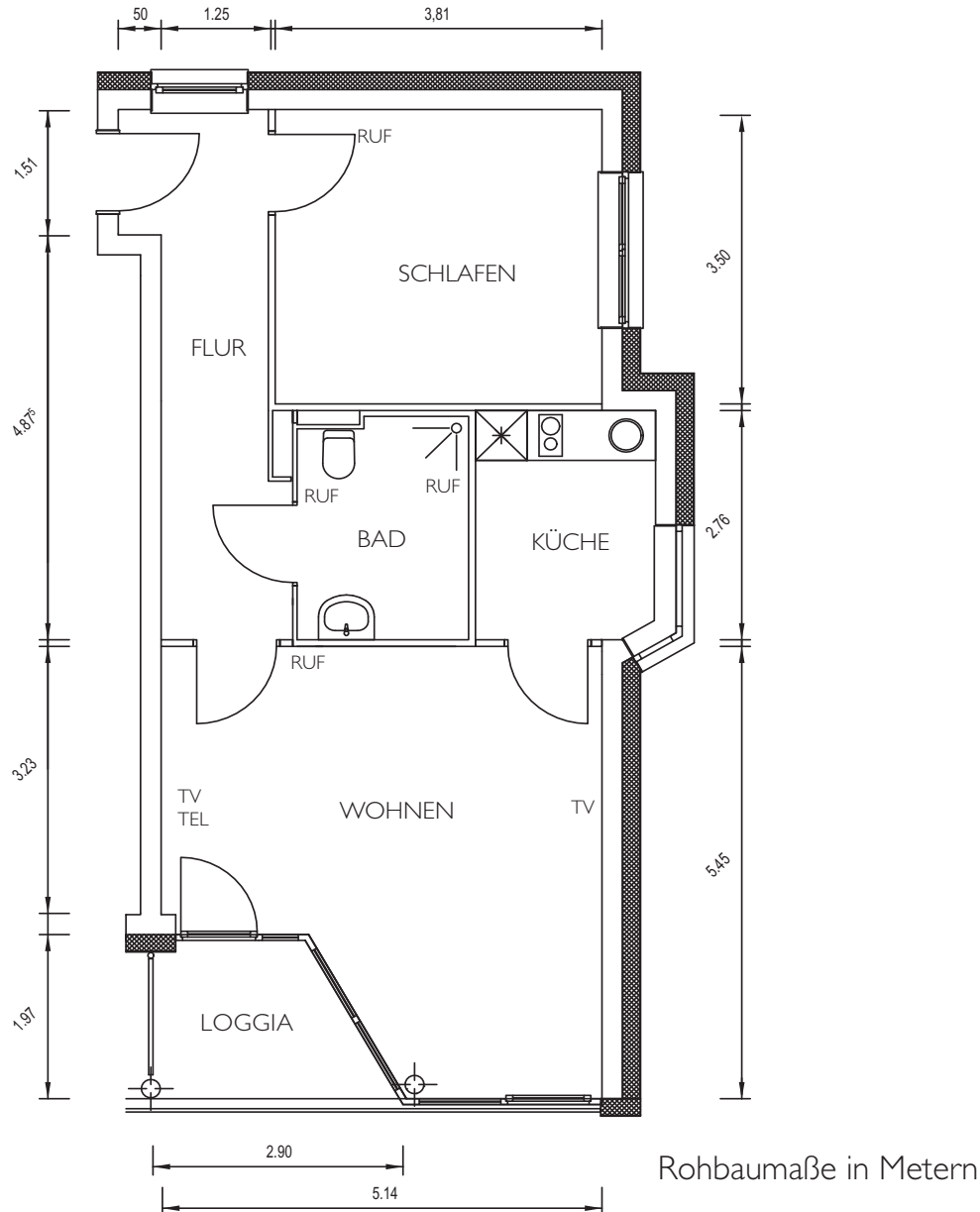
- heller Veloursteppich in Wohnräumen
- Raufasertapete - hell gestrichen
- Duschbad
- Einbauküche mit Kühlschrank ***
Kochfeld und Backofen
- Notrufanschluss in den Wohnräumen
- Notruftaster im Bad
- Kabelfernsehanschluss
- Telefonanschluss
- zahlreiche Steckdosen
- Deckenlichtanschlüsse in
Wohnräumen und Fluren raummittig
- Einbauschränk
- Waschmaschinenanschluss im Bad

Größe der Räume:

- 25,84 m² Wohnraum
- 19,08 m² Schlafen
- 5,24 m² Küche
- 4,54 m² Abstellraum
- 16,93 m² Flur
- 5,24 m² Bad

Lage:

- in Haus D
- Himmelsrichtung: Ost
- Etagen: 3. bis 6. Etage



Ausstattung:

- heller Veloursteppich in Wohnräumen
- Raufasertapete - hell gestrichen
- barrierefreies Duschbad
- Einbauküche mit Kühlschrank *** Kochfeld und Backofen
- Notrufanschluss in den Wohnräumen
- Notruftaster im Bad
- Kabelfernsehanschluss
- Telefonanschluss
- zahlreiche Steckdosen
- Deckenlichtanschlüsse in Wohnräumen und Fluren raummittig
- Kellerraum
- Waschmaschinenanschluss im Bad

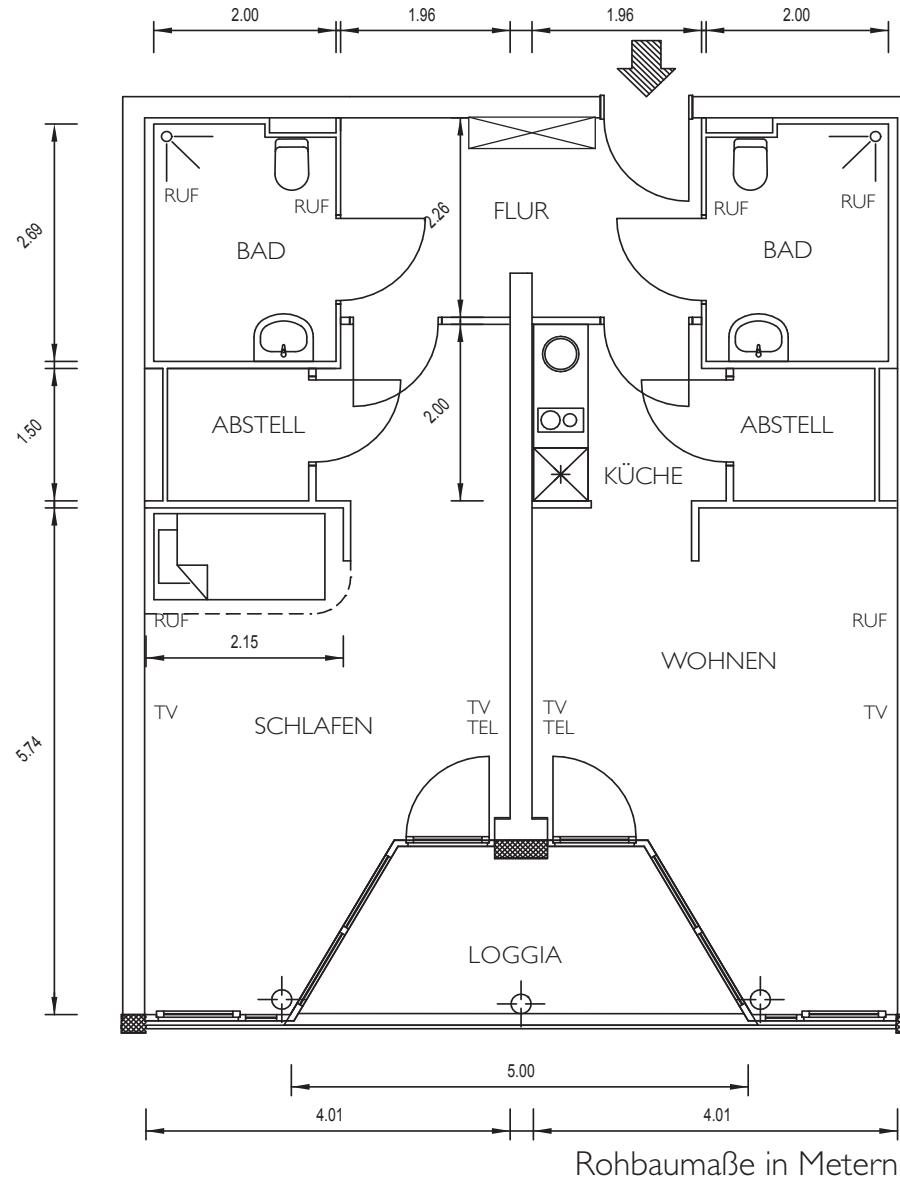
Größe der Räume:

- 23,29 m² Wohnraum
- 13,40 m² Schlafen
- 5,68 m² Küche
- 9,15 m² Flur
- 5,12 m² Bad

Lage:

- in den Häusern A, C, E
- Himmelsrichtung: Süd
- Etagen: I. bis 6. Etage

Typ V: 69,94 m²



Ausstattung:

- heller Veloursteppich in Wohnräumen
- Raufasertapete - hell gestrichen
- barrierefreie Duscbäder
- Einbauküche mit Kühlschrank ***
Kochfeld und Backofen
- Einbauschränk
- Notrufanschluss in den Wohnräumen
- Notruftaster im Bad
- Kabelfernsehanschluss
- Telefonanschluss
- zahlreiche Steckdosen
- Deckenlichtanschlüsse in
Wohnräumen und Fluren raummittig
- Abstellraum
- Waschmaschinenanschluss im Bad

Größe der Räume:

- 19,29 m² Wohnraum
- 23,39 m² Schlafen
- 4,09 m² Küche
- 4,66 m² Abstellraum
- 8,68 m² Flur
- 10,24 m² Bäder

Lage:

- in den Häusern A, C, E
- Himmelsrichtung: Süd
- Etagen: 2. bis 6. Etage

